

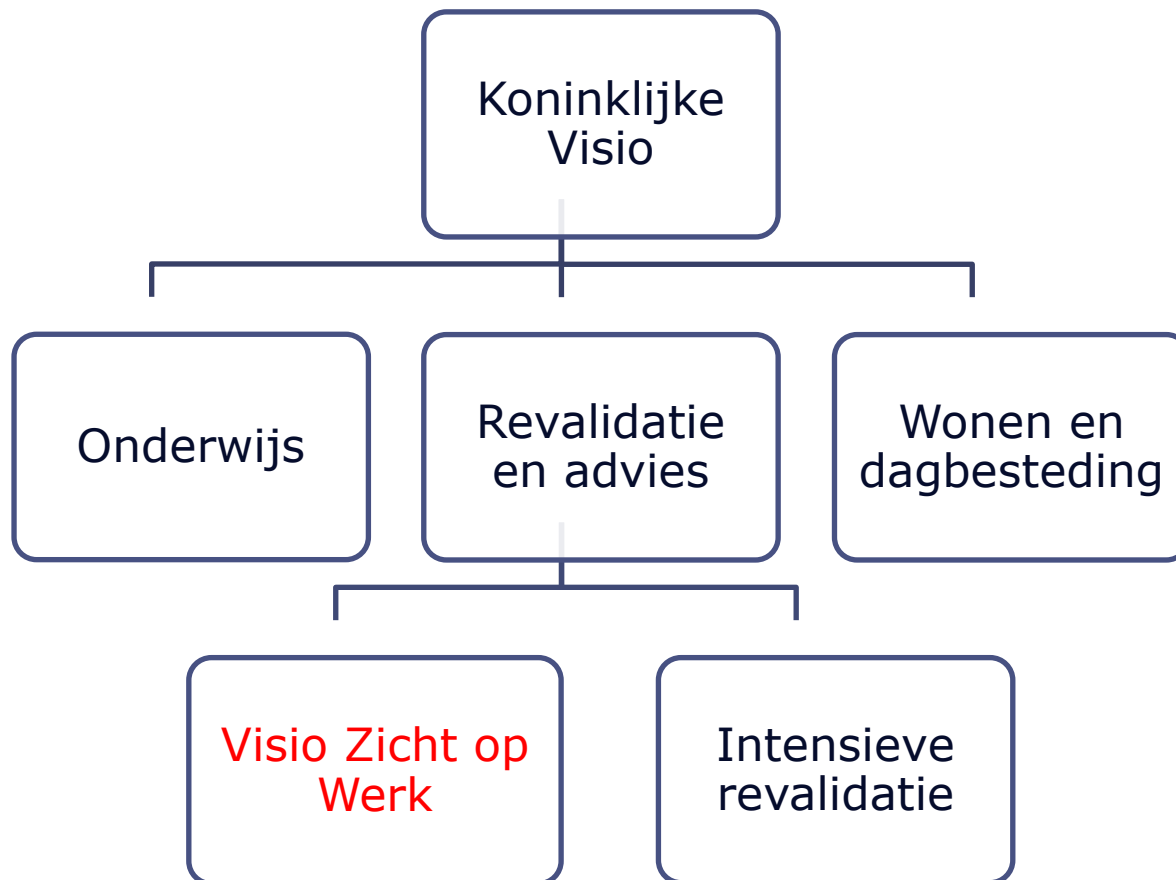
Welkom bij Koninklijke Visio

Expertisecentrum voor slechtziende en blinde mensen

Sandra Sneekes en Anja van Sangen

Adviseurs arbeid

Hoe kan Visio uw (uitgevallen)
medewerker met visus klachten
helpen om weer duurzaam inzetbaar
te worden?



Wat is Slechtziendheid?



WHO-Richtlijn slechtziendheid

- "Slechtziendheid (0,3 – 0,12)
- Zeer slechtziend (0,12 – 0,05)
- Maatschappelijk blind (0,05 – 0,02)
- Blind (0,02 – Lichtwaarneming)
- Totaal Blind (geen lichtwaarneming)

Voor arbeidsvragen hoeft iemand niet aan deze richtlijnen te voldoen!

Oorzaken slechtziendheid

- Aandoeningen van de Lens, Hoornvlies of Iris
- Netvlies aandoeningen
- Aandoening aan oogzenuw
- CVI
- NAH

VFO: Visueel Functie Onderzoek/ VBO: Visueel Basis Onderzoek

Gezichtsscherpte:

- Veraf
- Dichtbij

Bepalen brilsterkte

Contrastgevoeligheid

Gezichtsveld

Diepte zien

Kleurenzien

Stand en samenwerking van de ogen

Oogmotoriek

Strooilichthinder

Verlichting:

- Zien in (schemer)donker
- Zien bij extra verlichting

Gezichtsscherpte



100%



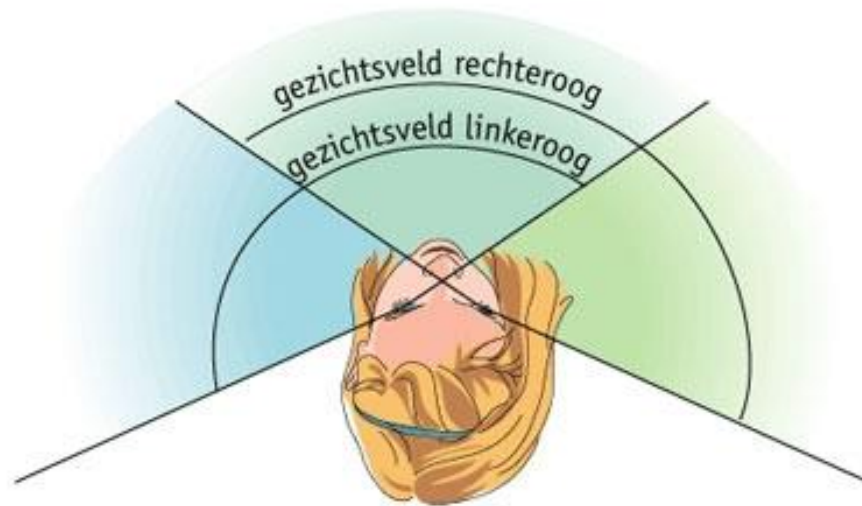
5%

Invloed van slechtziendheid op communicatie

Herkennen van mimiek van bv. collega's of klanten
Gebrek aan reactie op nonverbale signalen



Gezichtsveld



Gezichtsveld




©Jan Boer
Natuurfotografie

30 september 2021

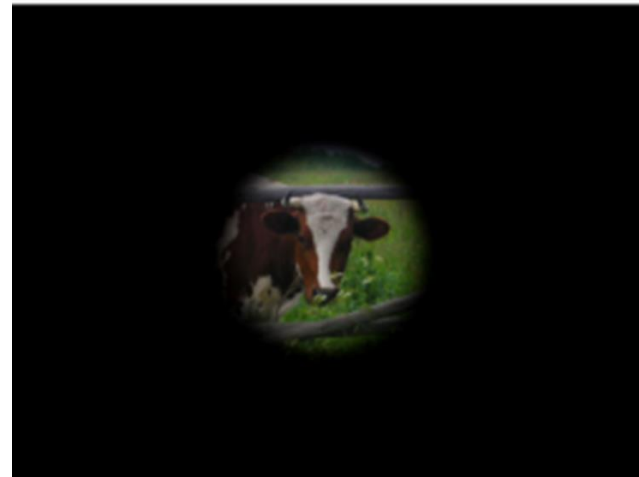


Grote variatie in slechtziend zijn

Gezichtsscherpte 100%



Gezichtsveld: Koker



Aandoeningen van de Lens, Hoornvlies, Glasvocht of Iris

Waar heb je last van?

- Licht, vooral tegenlicht
- Wazig zien, minder goed kunnen zien van details
- Wisselend gezichtsvermogen
- Verkleurd beeld

Wat zie je?

- Veel strooilicht
- Gevaarlijk op de weg
- Contrast vermindering
- Kleur vermindering



Netvlies aandoeningen

Waardoor komt het en waar heb je last van?

- Macula degeneratie (centraal zicht verminderd)
- Diabetes (suikerziekte)
- Retinitis pigmentosa (perifeer zicht verminderd)

- Verminderd gezichtsvermogen
- Moeite met zien van details
- Gezichtsveld uitval
- Lichthinder, lichtbehoefte

Iemand die " Normaalziend" is



Macula degeneratie



Diabetische Retinopathie



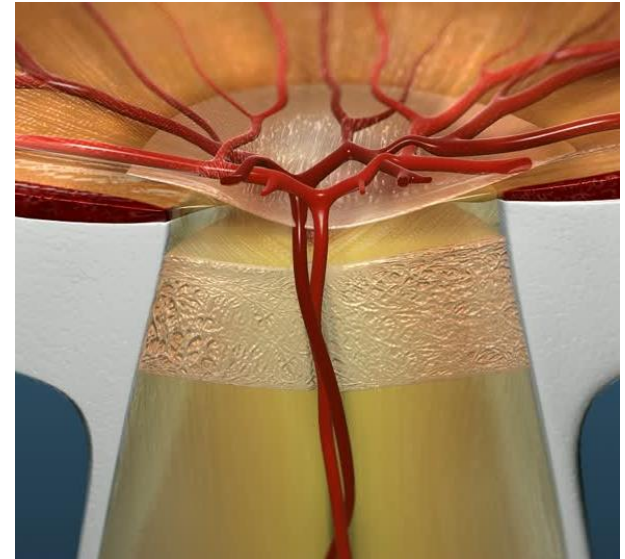
Retinitis pigmentosa



Aandoening van de oogzenuw

Waardoor komt het en waar heb je last van?

- Glaucoom (netvlies schade door hoge oogdruk)
- Opticus atrofie (achteruitgang van de oogzenuw)
- Verminderd gezichtsvermogen
- Moeite met zien van details
- Gezichtsveld uitval
- Lichthinder, lichtbehoefte
- Kleurenzien verstoord



Afbeelding 4: Hoppenreijns, V. P. T. (z.d.). [Anatomy: Optic Nerve]. <https://www.oogartsen.nl/zenuwen-en-oogkas/afwijkingen-oogzenuw/>

Niet aangeboren Hersenletsel

Waardoor komt het en waar heb je last van?

- CVA
- MS, Parkinson, Dementie, RIP (o.a. tumor)
- Ongeluk

- Concentratieverlies
- (Woord) herkenningsproblemen
- Geheugenproblemen
- Gezichtsveld uitval.
- Visuele verwerking

Waar kom je mensen met visuele beperking tegen?

- Overall!
- Op het werk
- Op straat
- Zorgcentrum
- Verpleeghuis
- Sportclub
- Tram, trein of bus
- Dagbesteding
- Ziekenhuis
- Auto
- Revalidatie



Afbeelding 6: Blinkink B.V. (z.d.). [Blind en slechtziend]. <https://blinkink.eu/key-to-inclusion/blind-en-slechtziend>

Arbeidsrevalidatie

Doel: afstand tot arbeidsmarkt zoveel mogelijk verkleinen

Aandacht voor:

- Fysieke toegankelijkheid werkplek
- Belastbaarheid
- Communicatie over visuele beperking
- Sociale vaardigheden
- Arbeidsvaardigheden (o.a. ict)
- (Auto-)Mobiliteit

Visio Zicht op Werk reintegratiediensten

- Vanuit Regionale Centra
- Multidisciplinair
- Contracten met UWV
- Reintegratie 1^e spoor
- Specialistisch Arbeidsdeskundig onderzoek
- Specialistisch haalbaarheidsonderzoek
- Activiteitenweger (onderzoeken belastbaarheid)
- Reintegratie 2^e en 3^e spoor
- Jobcoaching
- WIA begeleiding

Spoor 1 Trajecten

Veel voorkomende onderzoeken:

- Visueel basisonderzoek
- Verlichtingsonderzoek
- Computerhulpmiddelenonderzoek
- Werkplekonderzoek (div. vormen)
- Specialistisch Arbeidsdeskundig onderzoek
- Neuropsychologisch onderzoek

Hoe doen we dat dan op de werkplek?

Computer aanpassingen bv:

Spraak en/of vergrotingssoftware

Aanpassen beeldscherm / Beeldscherminstellingen

(Aangepast) Gebruik van Smartphone en/of tablet (bv.
Sprakgestuurd)

Gebruik van brailleleesregel

Voorbeeld vergrotingssoftware supernova

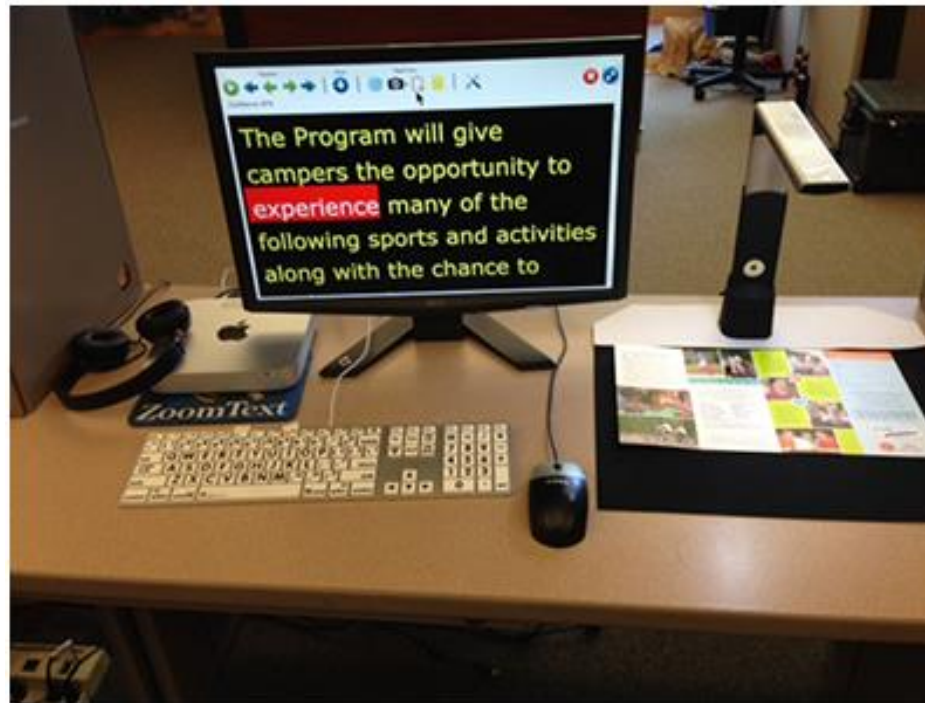


Hoe doen we dat dan op de werkplek? (2)

Aanpassing van de werkplek bv:

Plaats in de ruimte
(Taak) Verlichting
Helderheidswering

Voorbeeld verlichting en vergrotingssoftware Zoomtext



Hoe doen we dat dan op de werkplek (3)

Belastbaarheid en vermoeidheid vaak onderschat probleem!

Naast aanpassingen van de werkplek ook:

(Micro)pauzes

Computer vaardigheden training

Visuele en non-visuele taken afwisselen

Spoor 2 trajecten

Arbeidsbemiddeling 2^e spoor /
Haalbaarheidsonderzoek

- (Online) Beroepskeuze testen (LDC)
- Sollicitatie & netwerk training
- Opstellen CV, motivatiebrief en LinkedInprofiel
- Activiteitenweger
- Zoeken naar duurzame passende functie

Daarna eventueel WIA begeleiding

Aanmelden

Aanmelden via Cliënt Service Bureau

- 088 585 8585 (Cliënt Service Bureau)

Meldt nadrukkelijk dat het om arbeid gaat!

- visiozichtopwerk@visio.org

Meer informatie:

- www.visiozichtopwerk.org (en .nl)
- www.visio.org/werken (incl. verwijzersknop)

LinkedIn groep: Visio Zicht op Werk

Twitter: @VZoW

Vragen ?

