

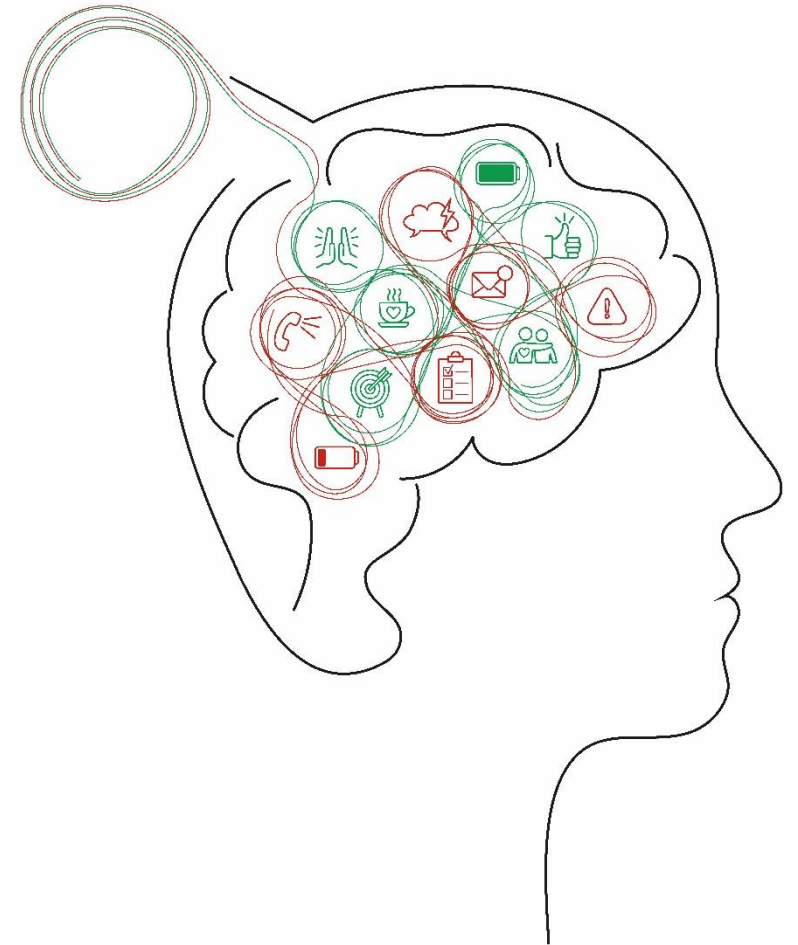
Stress en ziekteverzuim

Predictie en oorzakelijke mechanismen van psychisch verzuim

BG-dagen 20 mei 2022

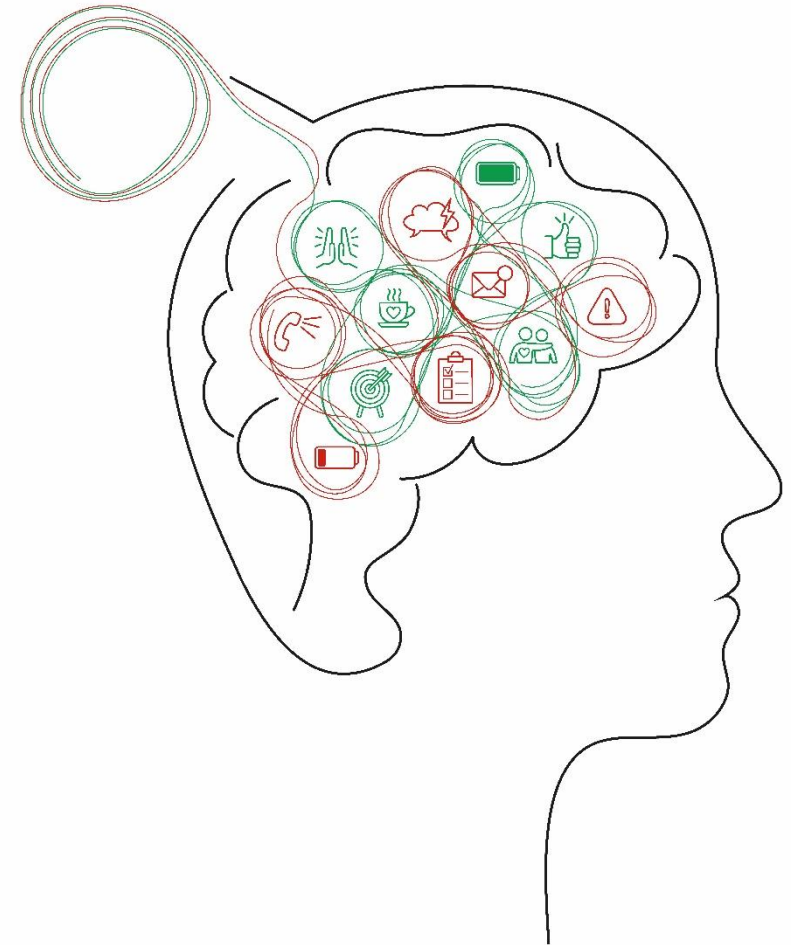
Marieke van Hoffen MD Phd, bedrijfsarts

Poll



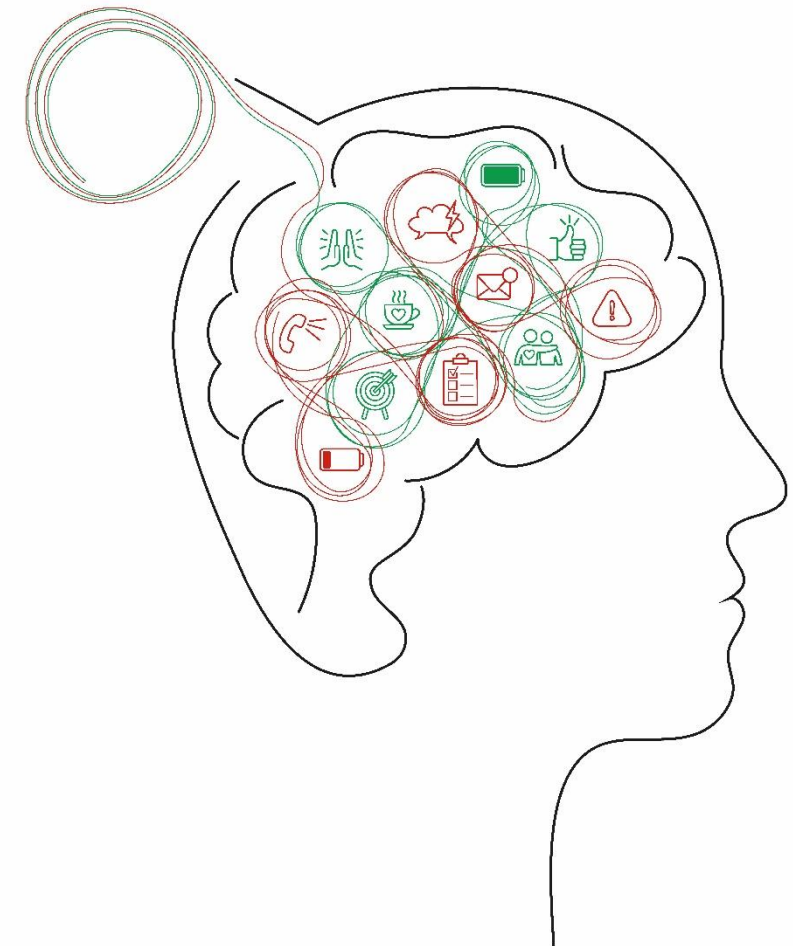
Maatschappelijke relevantie

- Kosten psychisch verzuim 3 tot 4 % van BNP (28 miljard)
- De gemiddelde duur van psychisch verzuim is toegenomen van 87 dagen in 2005 tot 231 dagen in 2020
- 42,7 % van de Nederlanders eens in hun leven een psychische ziekte krijgt. 18 % van de Nederlanders heeft het afgelopen jaar een psychische ziekte gehad.
- Vanwege gevolgen van ziekteverzuim ten gevolge van psychische klachten is vroege interventie zeer belangrijk.
- Om te herkennen wie gaat verzuimen is inzicht nodig in de prognostische factoren van psychisch verzuim.



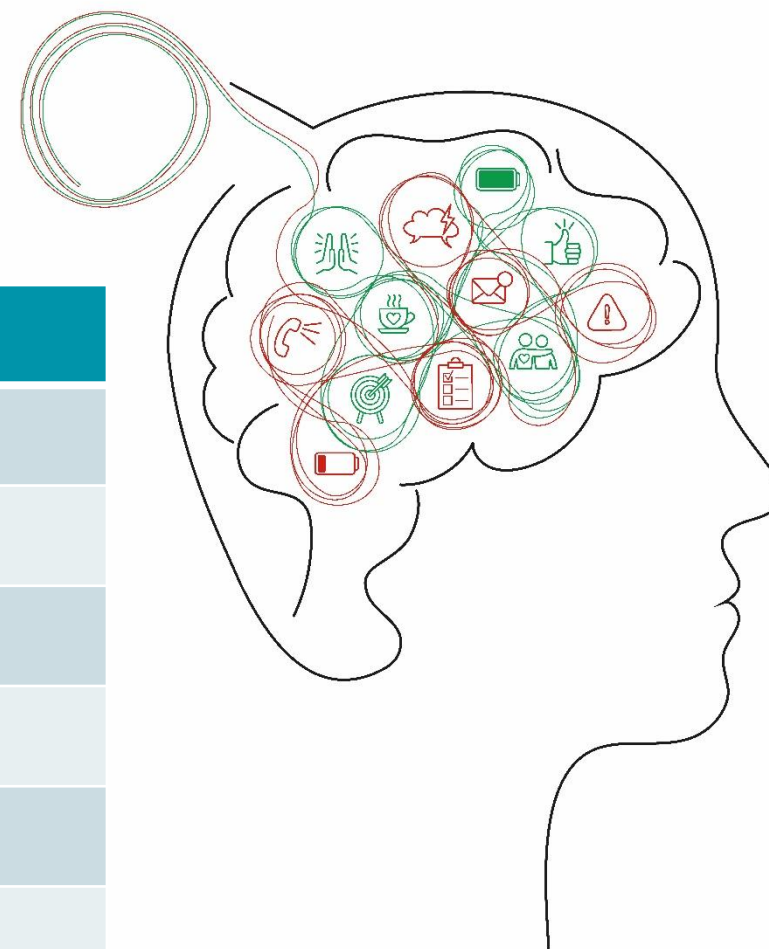
Ontwikkeling ziekteverzuim

Year	Musculoskeletal disorders %	Other physical disorders %	Mental disorders %
2015	30	44	26
2016	30	40	29
2017	31	34	34
2018	30	33	36
2019	28	31	40
2020	26	34	40



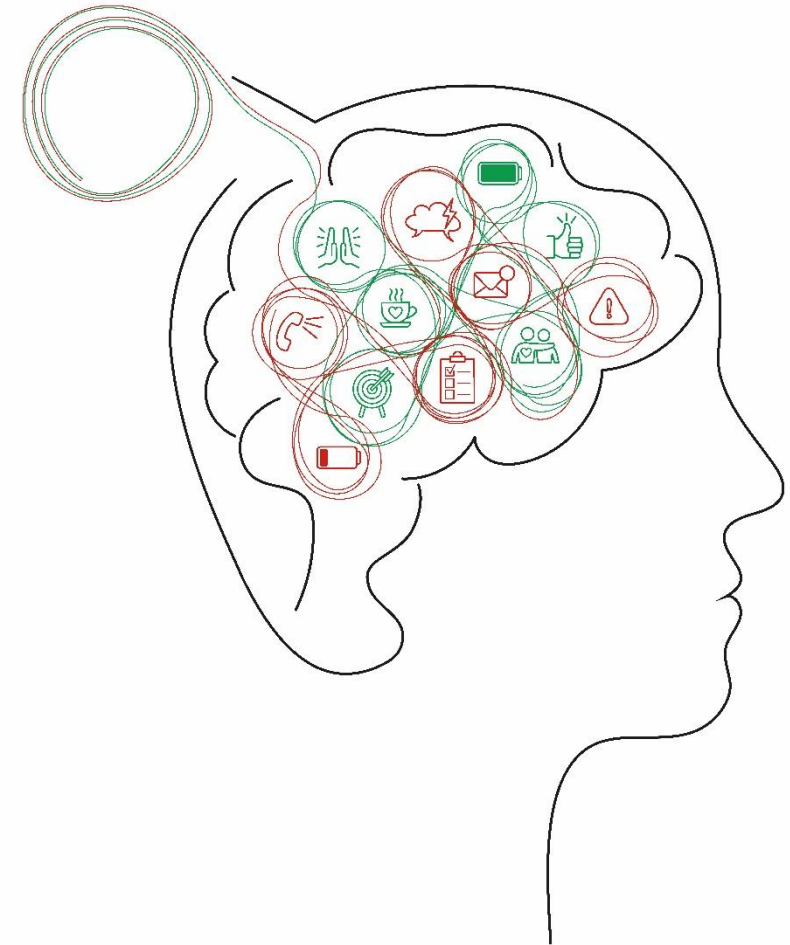
WIA instroom

Cause of disease	2015	2016	2017	2018
Mental disorder	9.018 (28%)	10.035 (28%)	10.767 (28%)	11.267 (28%)
Musculoskeletal disorders	5.825 (18%)	6.611 (18%)	7.003 (18%)	6.944 (17%)
Cardiovascular diseases	2.415 (7%)	2.707 (8%)	2.993 (8%)	2.906 (7%)
Malignancies	3.184 (10%)	3.355 (9%)	3.480 (9%)	3.741 (9%)
Other diagnoses (Incl.unknown)	12.037 (37%)	13.378 (37%)	14.704 (37%)	15.272 (38%)
Number of new disability pensions	32.479 (100%)	36.086 (100%)	38.947 (100%)	40.130 (100%)



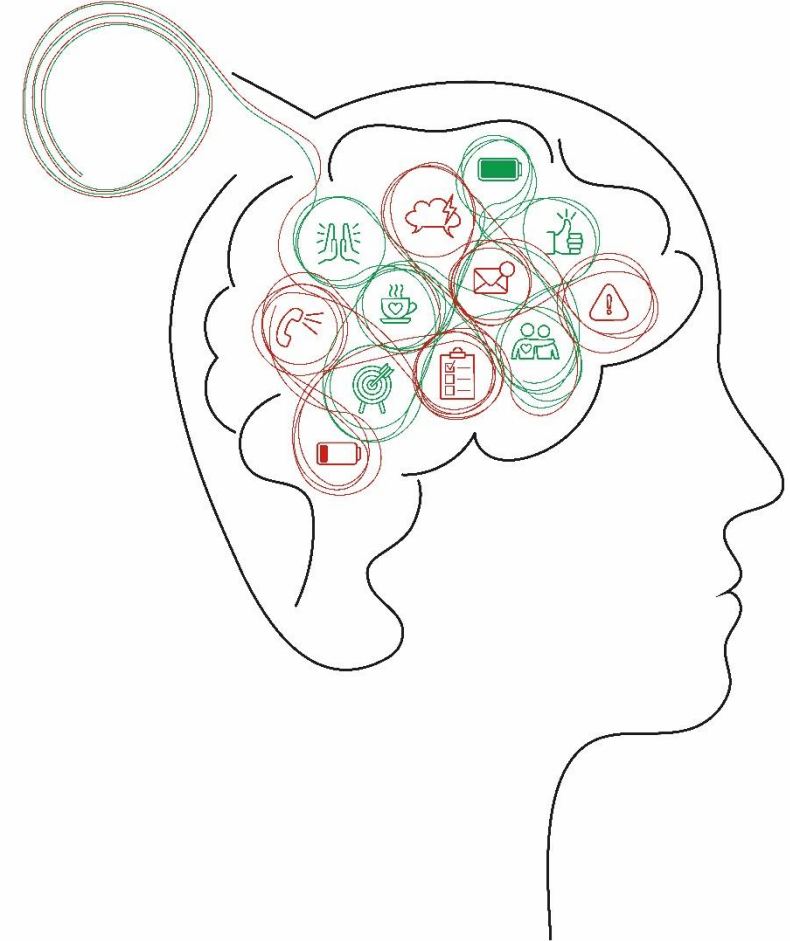
Achtergrond

- Eerder onderzoek heeft aangetoond dat er een verband is tussen allerlei psychische klachten, werkomstandigheden en ziekteverzuim.
- Een aangetoond verband wil nog niet zeggen dat psychische klachten en werkomstandigheden ook als prognostische risk marker gebruikt kunnen worden
- Tevens zijn meestal psychische klachten en werkomstandigheden apart onderzocht.
- In mijn onderzoek worden zowel klachten, persoonsgebonden als werk-gebonden factoren onderzocht



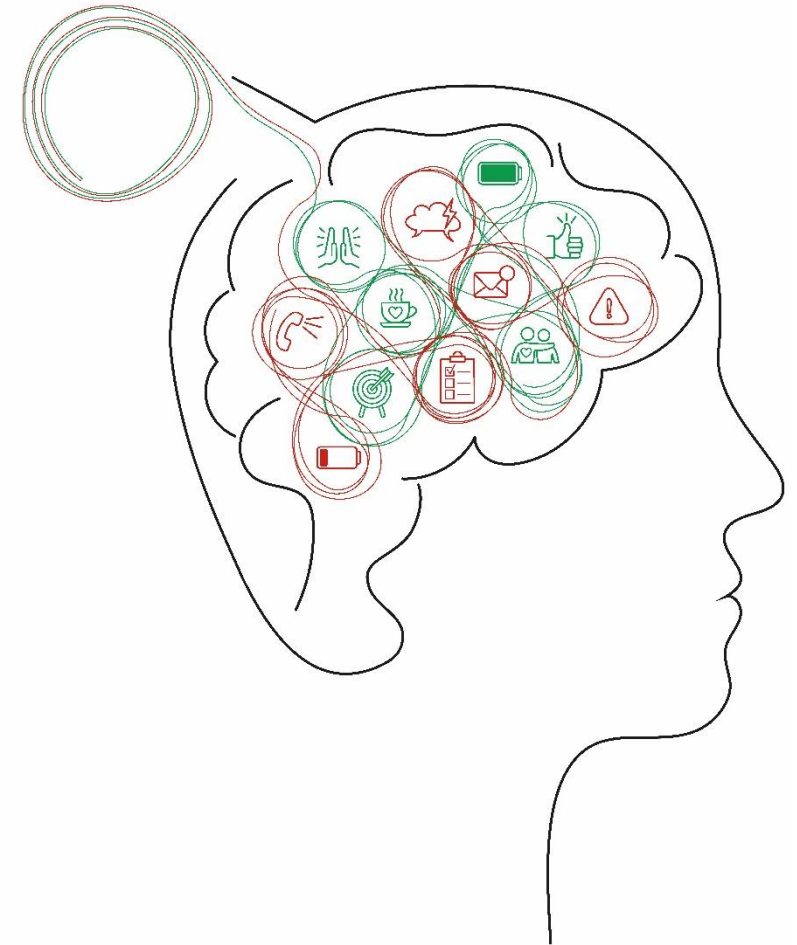
Nut van predictiemodellen

- Predictiemodellen kunnen ons werk ondersteunen.
- Door uit te gaan van bestaande vragenlijsten die gemakkelijk te hanteren zijn voor bedrijfsartsen zal het predictiemodel ook goed toepasbaar zijn in de dagelijkse praktijk van bedrijfsartsen.
- De onderzochte instrumenten worden nu al gebruikt bij PMO's. De identificatie van hoog-risico werknemers wordt echter middels dit onderzoek gespecificeerd tot een signaleringsinstrument.
- Als je mensen die at risk zijn om te verzuimen kan identificeren kan je ze uitnodigen voor een gerichte interventie, zodat je psychisch verzuim kan voorkomen.
- Preventieve bedrijfsgeneeskundige interventies zijn effectief. Ze zijn alleen kosten-effectief bij hoog-risico werknemers en niet bij werknemers met een gemiddeld of laag risico.



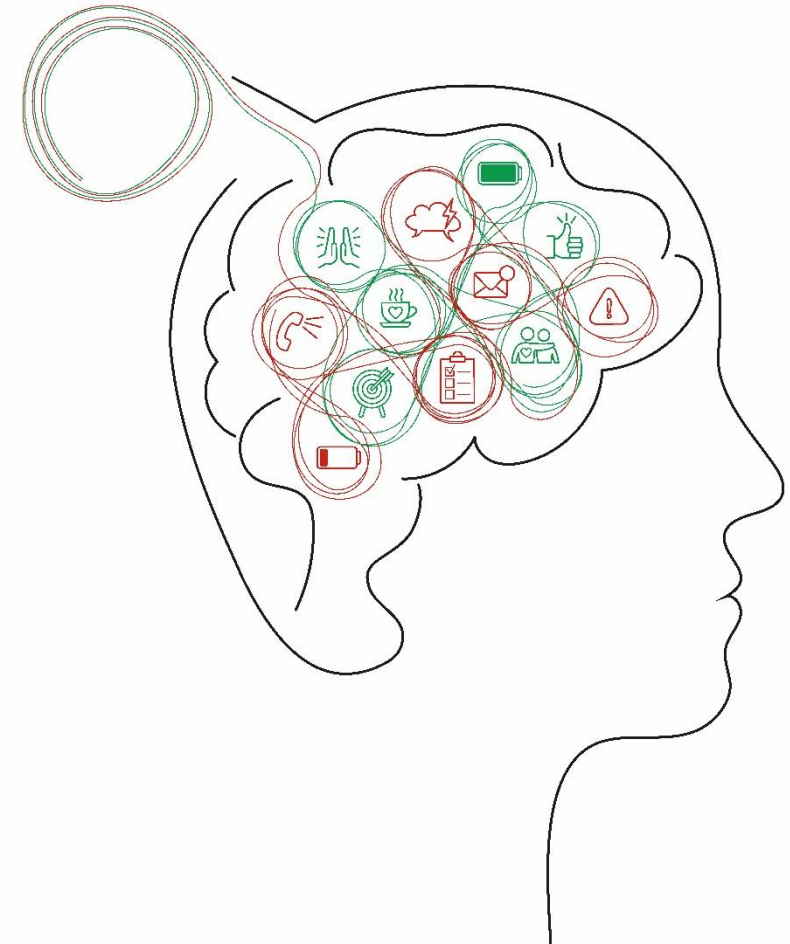
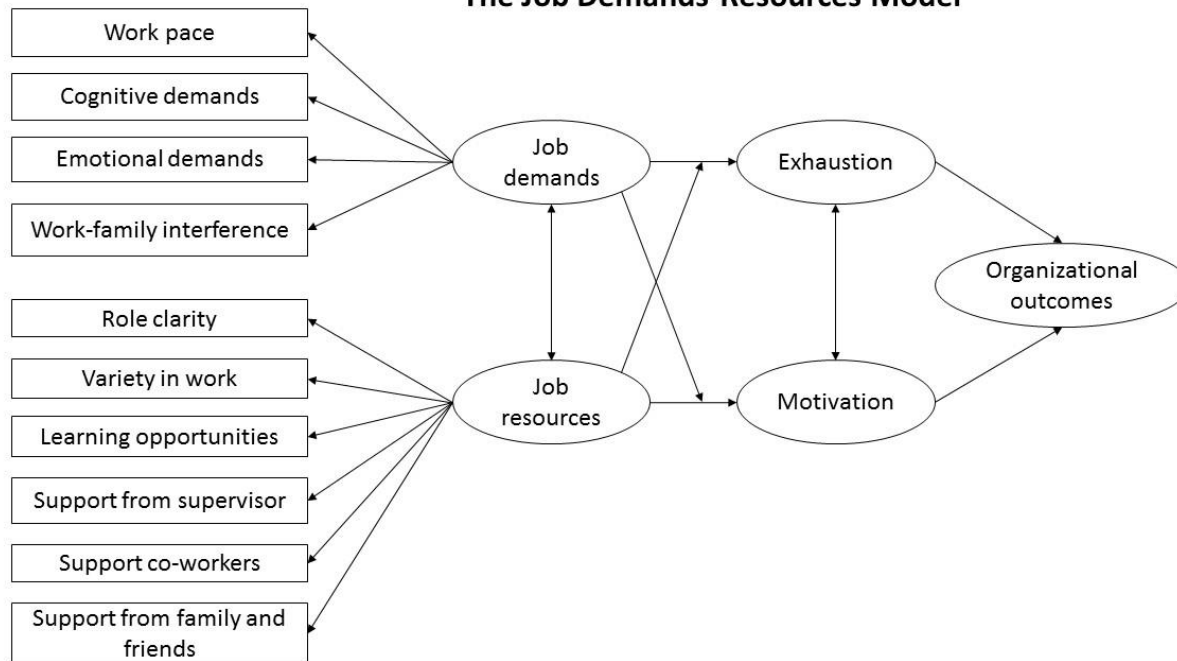
Burnout, bevlogenheid en distress

- Burnout en bevlogenheid matig voorspellend.
- Depressieve klachten en vermoeidheid weinig voorspellend.
- Distress vragenlijst van 4-DKL is voorspellend voor psychisch verzuim.
- Distress screener (piekeren, lusteloos, gespannen) net zo voorspellend.



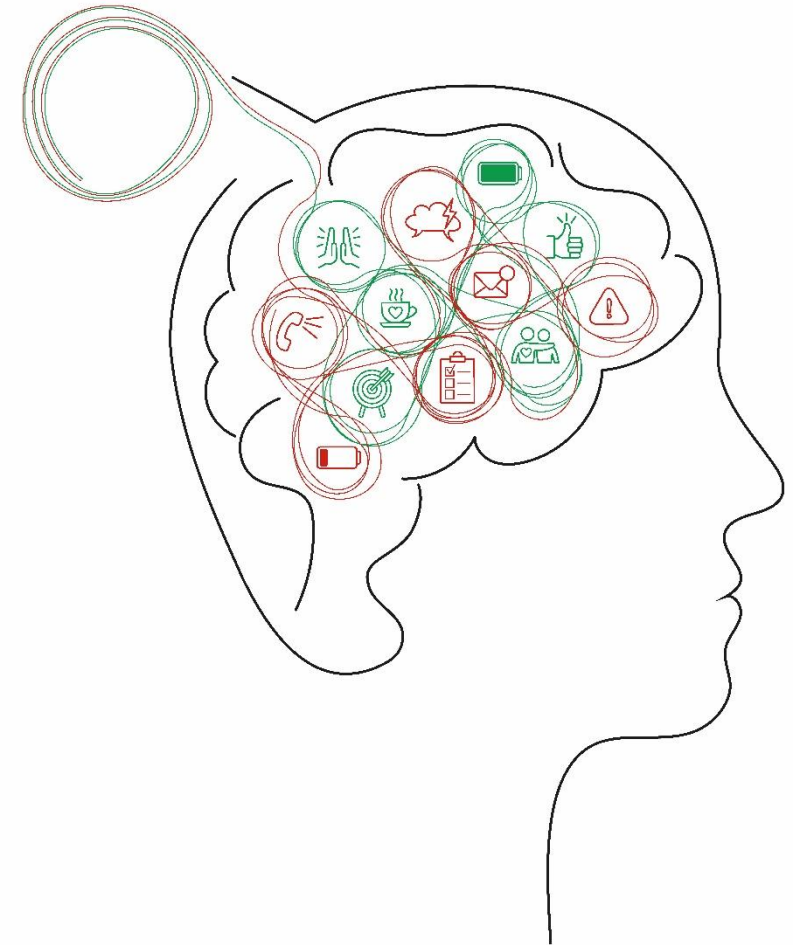
Werkstressoren en energiebronnen

The Job Demands-Resources Model



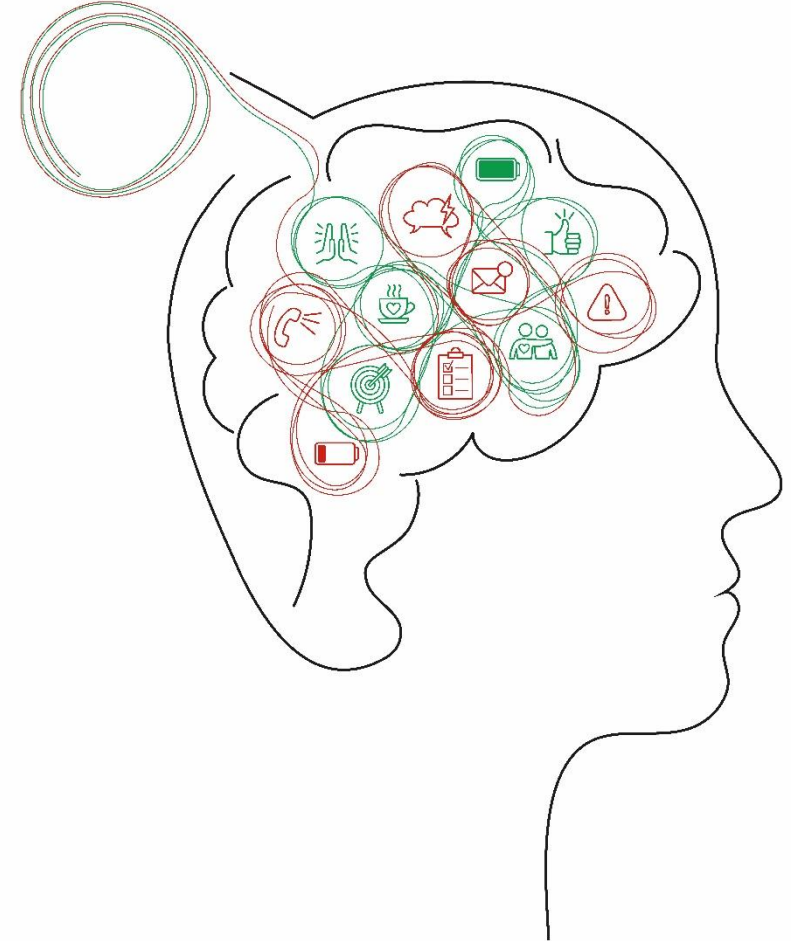
Werkstressoren en energiebronnen

- Noorse verpleegkundigen
Werkstressoren en energiebronnen niet voorspellend
- Werknemers mobiliteitservice
Feedback over functioneren voorspellend
- Emotionele belasting voorspellend



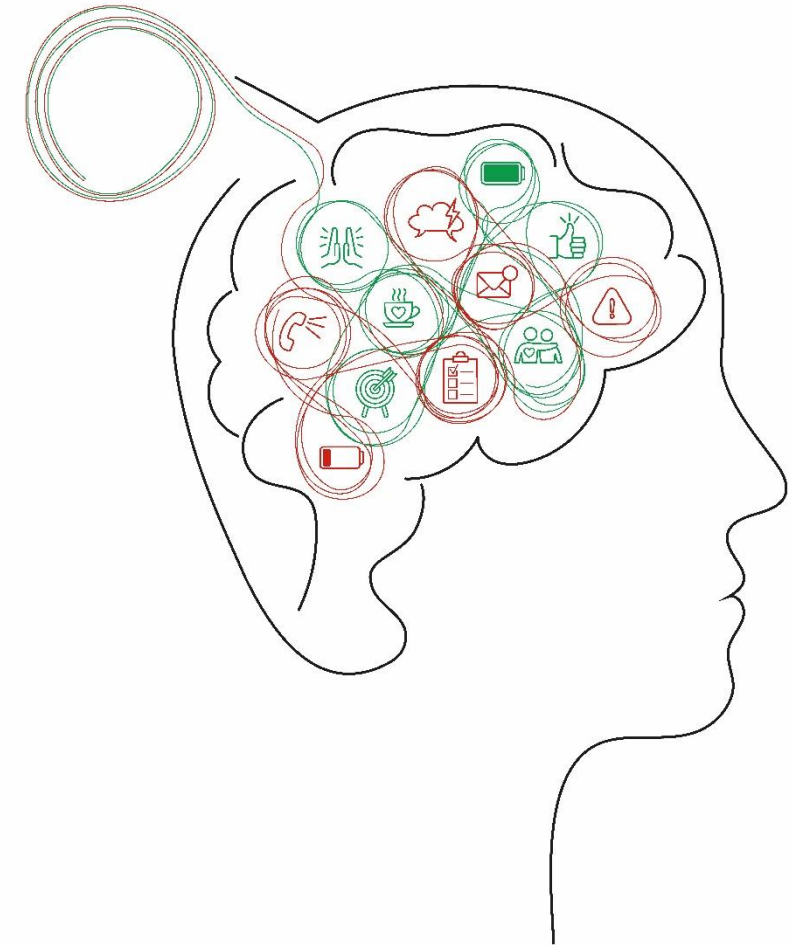
Mediatie onderzoek

- Indirect effect werkstressoren en energie bronnen
- Via distress, werktevredenheid en werkvermogen
- Stressklachten zijn vroeg signaal
- Emotionele belasting belangrijkste voorspeller direct en indirect



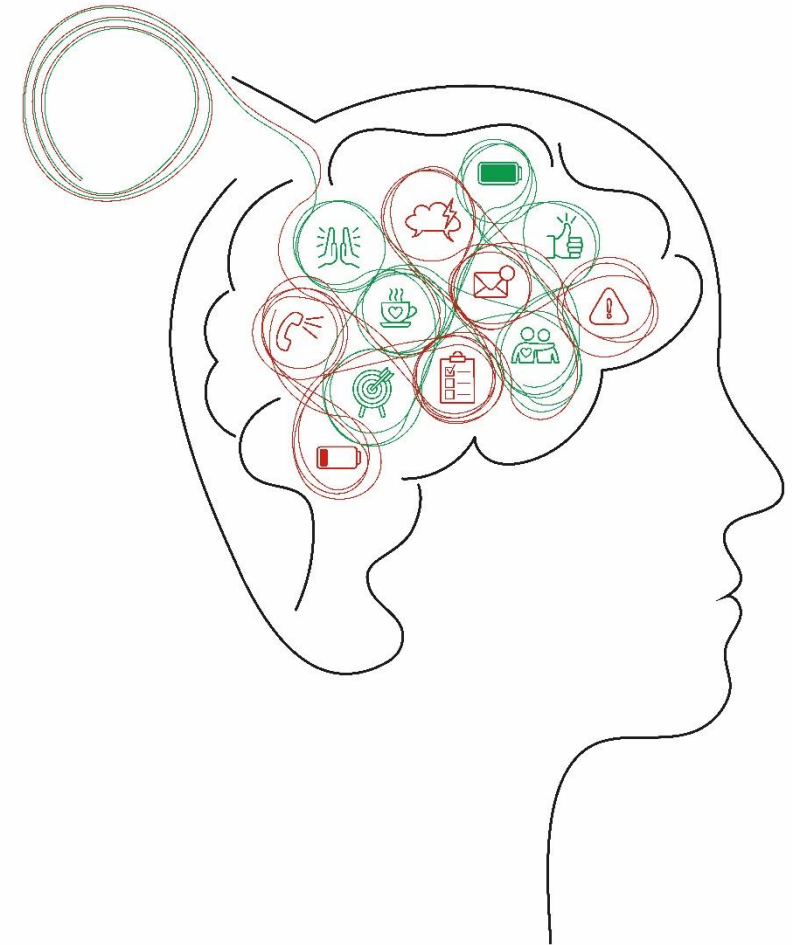
11-item logistische regressie predictiemodel

- Geslacht (vrouw)
- Burgerlijke staat
- Economische sector
- Aantal jaren werkzaam bij het bedrijf
- Taakduidelijkheid
- Cognitieve belasting
- Ontwikkelmogelijkheden
- Sociale steun van collega's
- Sociale steun van familie en vrienden
- Werk satisfactie
- Distress



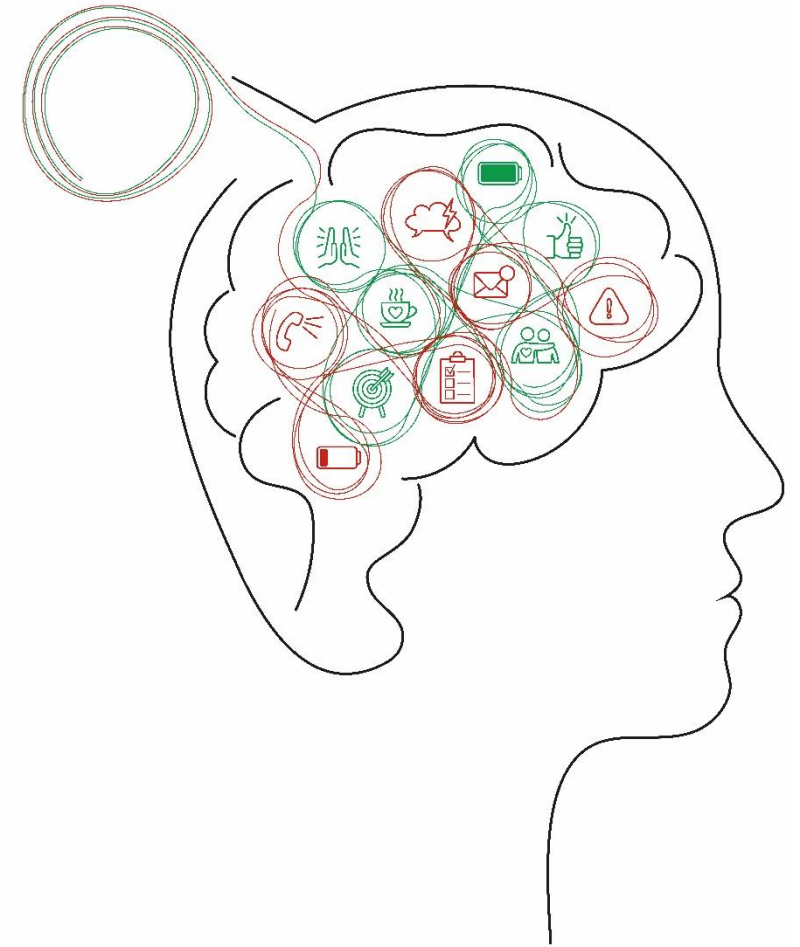
3 knoops beslisboom

- Distress
- Geslacht (vrouw)
- Werktevredenheid
- Werkdruk
- Na validatie viel werkdruk af



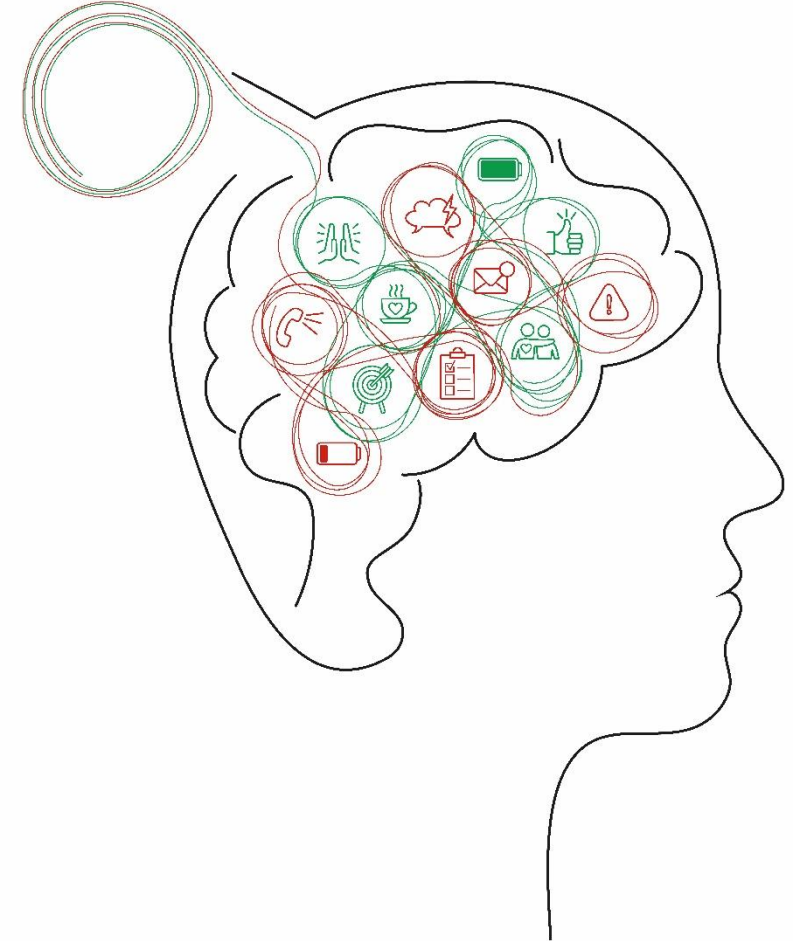
In kleine groepjes

- Hoe kun je predictiemodellen inzetten in je praktijk?
- Wat zijn de voor- en nadelen van het gebruik van predictiemodellen?
- Welke interventies kun je inzetten?



Interventie

- Het opsporen van werknemers met een hoog risico om te verzuimen vanwege psychische klachten heeft alleen zin en is ethisch alleen verantwoord, als er ook een adequate interventie geboden kan worden.
- Individuele interventie is bijvoorbeeld kortdurende cognitieve gedragstherapie.
- Bij een organisatie interventie kan gedacht worden aan het trainen van leidinggevenden met daarin uitleg gegeven over het ontstaan van psychische klachten en vroegtijdig leren herkennen.
- Effect van interventies dient nader onderzocht te worden.



Samenvatting

- Distress screener (piekeren, lusteloos, gespannen) gebruiken in PMO
- Rol emotionele belasting
- Werknemers die risico lopen uitnodigen preventiespreekuur
- Herkennen van stressklachten als vroeg signaal door leidinggevenden en werknemers
- Voldoende hersteltijd
- Vergroten energiebronnen (taakduidelijkheid, feedback, werk variatie, ontwikkelmogelijkheden en sociale steun van collega's)

Marieke van Hoffen
Bedrijfsarts

m.van.hoffen@humancapitalcare.nl

Proefschrift aan te vragen via
projectbureau.west@humancapitalcare.nl