

Een PMO om de mentale gezondheid bij zorgmedewerkers te bevorderen. Hoe doe ik dat?



BG dagen 2022

Marlo van den Kieboom en Felicia Los



Nederlandse
Vereniging voor **nvab**
Arbeids- en Bedrijfsgeneeskunde



Agenda

- Voorstellen
- Schets van het project in vogelvlucht
- Inhoud van het PMO
- Casus
- Plenaire terugkoppeling



Kennismaken

Felicia Los afdeling Public and Occupational Health,
Coronel Instituut, Amsterdam UMC

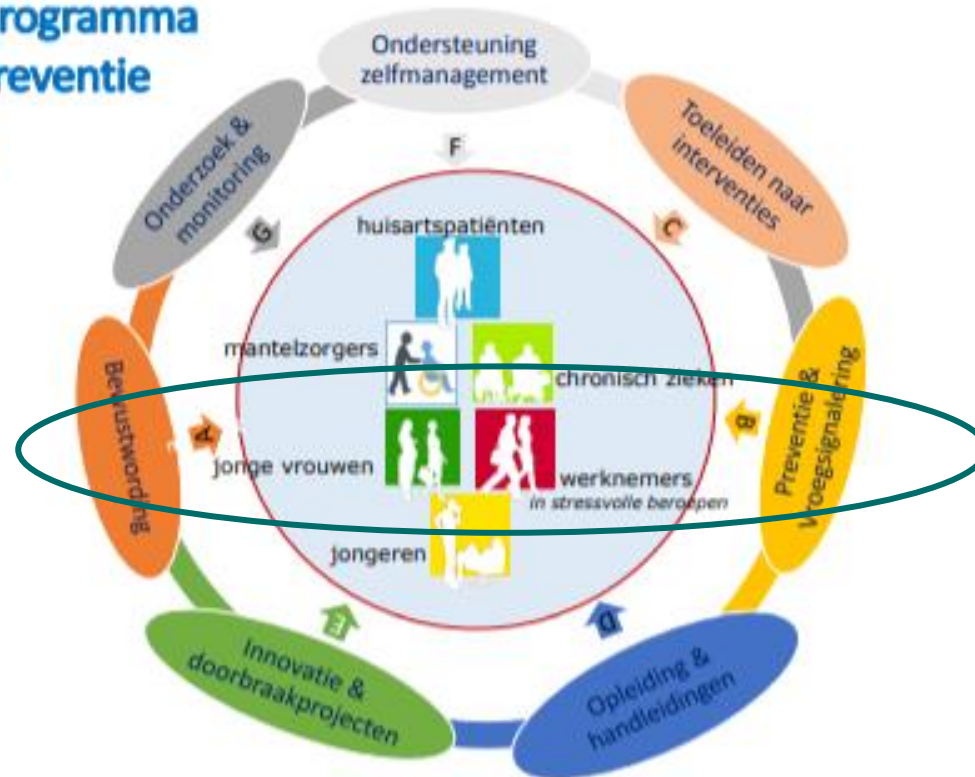
Marlo van den Kieboom: bedrijfsarts en projectleider
NVAB

Samen met Trimbos en V&VN

Hoe begon het

Meerjarenprogramma Depressie Preventie

*Doelgroepen &
Programma-
onderdelen*





Oorspronkelijk doel van het project

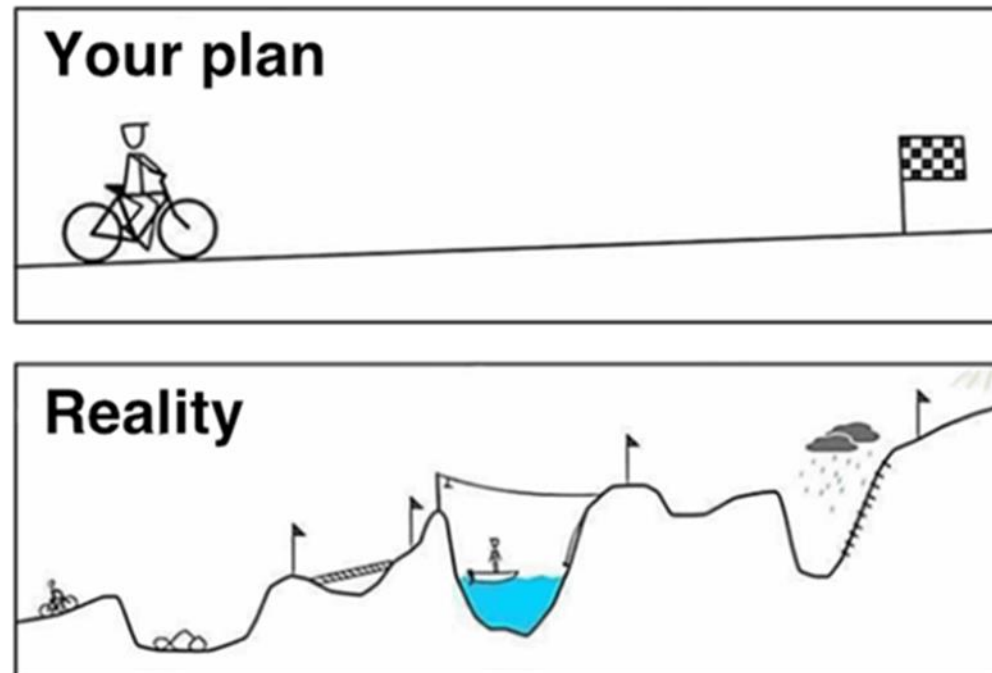
- Door vroegtijdige opsporing van werknemers met spanningsklachten en daarop interveniëren om zo depressies te voorkomen
- Middels PMO pilots bij 4 zorginstellingen

Knelpunt

- Lastige werving zorginstellingen
- Corona pandemie

Nieuw plan

Van een interventie-gedreven aanpak naar een behoefte-gedreven aanpak.





Resultaten in een leidraad weergegeven

(zie in de Yellenge app, de [NVAB-site](#), LinkedIn en Twitter)

Een aanpak opgesteld in het kader van het [Meerjarenprogramma Depressiepreventie](#).



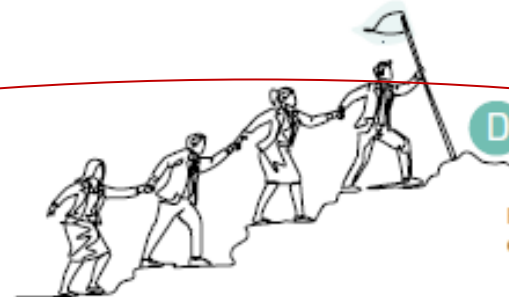
A Een effectieve aanpak mentale gezondheid begint bij de directie: als zij de aanpak niet voorleeft en mogelijk maakt, heeft het bevorderen van mentale gezondheid op de werkvloer geen kans van slagen.



B Zorg voor goede algemene werkomstandigheden waarin zorgmedewerkers veilig en openlijk kunnen praten over hun mentale gezondheid en de werkdruk hanteerbaar is.



C Heb oog voor (beginnende) mentale klachten van zorgmedewerkers en maak een tijdig gesprek daarover mogelijk.



D Reik actief passende interventies aan voor zorgmedewerkers die dat nodig hebben.

PMO!

NVAB-site



Tip: Stappenplan PMO op de agenda zetten

Stap 1: Verwachtingen verhelderen

Stap 2: Inzicht krijgen in de situatie (situatievragen)

Stap 3: Inzicht krijgen in mogelijke knelpunten en ontevredenheid van de werkgever over de situatie (probleemvragen)

Stap 4: De werkgever inzicht laten krijgen in de effecten en/of consequenties van de ervaren knelpunten voor werknemers en daarmee voor de organisatie (implicatievragen)

Stap 5: De werkgever inzicht laten krijgen in de voordelen van PMO als mogelijke oplossing voor ervaren knelpunten (nut/noodzaak)

Inhoud van het PMO



Vaste kern: Screenen psychische klachten en problemen met werk functioneren

Flexibele aanpak:

- Lengte van de vragenlijsten;
- Inbedding in screening andere onderwerpen?
- Doelgroep; functiegroepen, afdelingen, locaties
- Aansluiting bij (preventief) aanbod



Inhoud van het PMO

Screeningsaspecten	Te gebruiken instrument
Depressie en spanningsklachten	Vierdimensionale Klachten Lijst (4DKL) 50 items
Depressie en angst	Hospital Anxiety and Depression Scale (HADS) 14 items
Werkfunctioneren	Work Functioning Screener (WFS-H) 6 items
Verminderd werkfunctioneren	Nurses Work Functioning Questionnaire (NWFQ), 47 items



Screening psychische klachten

4DKL

- 1) Distress
- 2) Depressie
- 3) Angst
- 4) Somatisatie

Of Hospital Anxiety and Depression Scale (14 items)



Screening verminderd werkfunctioneren

Nurses work functioning questionnaire (*aanpassingen mogelijk voor doelgroepen*)

- 1) Cognitieve aspecten van taak uitvoering: concentratie, overzicht houden, veroorzaken van algemene fouten en efficiënt, alert en zorgvuldig werken.
- 2) Veroorzaken van incidenten in het werk: zoals bij het toedienen of aanmaken van medicijnen, instellen van infuus, inschatten van ernstige situaties, documentatie van handelingen.
- 3) Vermijdingsgedrag vertonen: vermijden van taken of contact met collega's/leidinggevende.



Screening verminderd werkfunctioneren

- 4) Conflicten en irritaties met collega's: wrijvingen en irritaties met collega's/leidinggevende. Ook is er aandacht voor het boos worden over zaken op het werk.
- 5) Verminderde omgang met patiënten en hun familie: geduld en empathie voor patiënten en hun familie. Bijvoorbeeld goed luisteren naar patiënten en hun familie en de omgang met patiënten.
- 6) Gebrek aan energie en motivatie: moeite hebben om een werkdag of werkweek door te komen. Ook het opzien tegen werkdagen en zonder enthousiasme werken.



Screening verminderd werkfunctioneren

Nurses work functioning questionnaire

Scores

Groen	Oranje	Rood
<ul style="list-style-type: none">• Functioneren gaat goed• Geen reden tot verandering	<ul style="list-style-type: none">• Minder dan collega's• Ruimte voor verbetering	<ul style="list-style-type: none">• Dit onderdeel van werk gaat minder goed• Aandachtspunt



PMO consult psychische gezondheid

7 stappen consult:

- **Doel:** duurzame inzetbaarheid van de werknemer bevorderen door tijdig hulp te bieden
- **Rol BA:** vertrouwenspersoon, en aanspreekpunt voor problemen rondom arbeid en gezondheid
- **Adviezen:** gericht op de persoon en klachten of gericht op gevolgen voor het werkfunctioneren



PMO consult psychische gezondheid

7 stappen consult

1. Welkom en verwachtingen verhelderen
2. Resultaten bespreken
3. Probleeminventarisatie
4. Probleemdiagnose en rationale geven
5. Adviezen bespreken
6. Vervolg
7. Afronding



Mogelijke adviezen

- Werkinhoud aanpassen;
- De organisatie van het werk aanpassen;
- Werktijden aanpassen;
- Werkuren aanpassen;

Gebruik maken van lokale interventies;



Pauze



BGdagen 2022

Felicia Los en Marlo van den Kieboom



Casus PMO consult psychische gezondheid

1. Maak groepjes van 3
2. Lees de casus door, verdeel de rollen
3. Gebruik de reader om de resultaten te interpreteren en het gesprek voor het bereiden
4. Oefenen met de casus



Instructies

- Richt je advies (nu) op het werk functioneren (reader)
 1. Wat voor adviezen geef je de werkneemster?
 2. Geef je ook adviezen aan haar leidinggevende?
 3. Wat zijn mogelijke adviezen voor de organisatie?



Nabespreking

- Adviezen werknemers?
- Adviezen leidinggevende?
- Adviezen organisatie?



Enthousiast geworden?

Praktische tips voor de uitvoering

- Protocol
- Afspraken taakdelegatie AVK
- Limesurvey, online vragenlijststelsysteem
- Iedereen op consult
- Communicatie naar werknemers
- Voorbeeld e-mail voor de werknemer
- RIE



Vragen?

<https://nvab-online.nl/ketenaanpak-psychische-gezondheid>

m.vdkieboom@nvab-online.nl