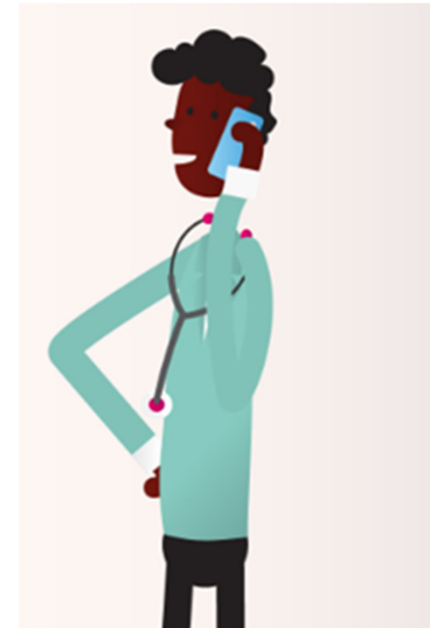




Hervatten totale knieprothesepatiënten hun werk eerder als zij met een bedrijfsarts gesproken hebben over werkhervatting?

Nee, zij hervatten hun werk 20 dagen later dan patiënten die geen consult met een bedrijfsarts hebben gehad.



Hervatten totale knieprothese patiënten hun werk eerder na een consult met een bedrijfsarts? Resultaten van een prospectieve multicenter studie

Yvonne van Zaanen, Arthur Kievit, Rutger van Geenen, Thijs Pahlplatz, Marco Hoozemans, Leendert Blankevoort, Matthias Schafroth, Daniel Haverkamp, Ton Vervest, Dirk Das, Vanessa Scholtes, Allard van der Beek & Paul Kuijer





Methode

Multicenter

Prospectief cohort

Vragenlijst:
preoperatief &
3, 6, 12 maanden



Inclusie

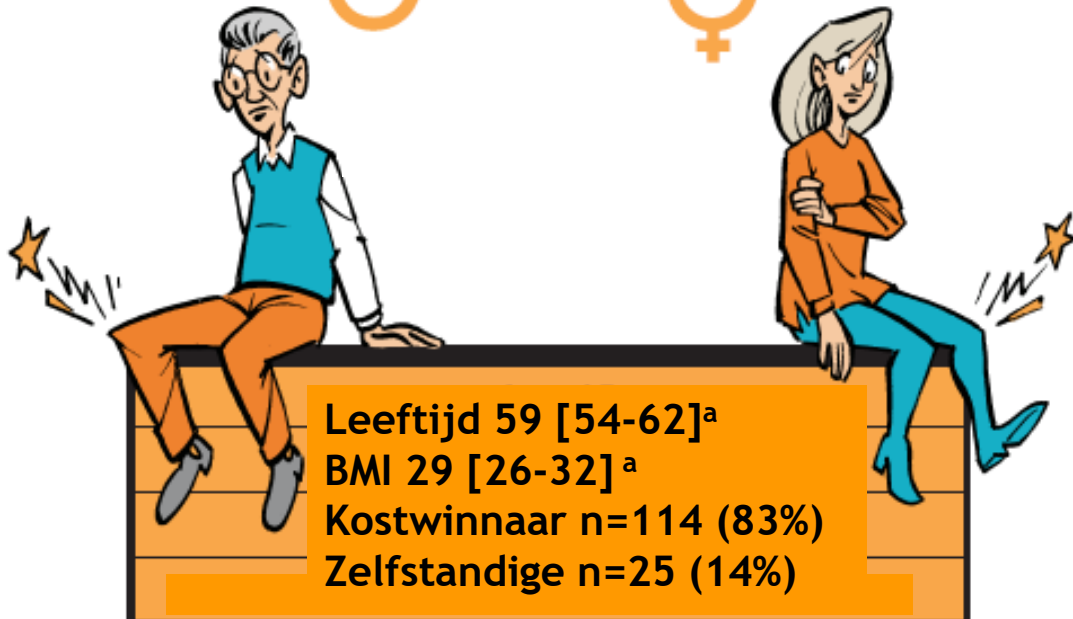
- Totale knieprothesepatiënten (TKP)
- Werkzame leeftijd: 18 tot 65 jaar
- Betaald werk & werk willen hervatten met TKP
- Binnen 3 maanden de bedrijfsarts (BA) geraadpleegd: ja/nee



Resultaten

182 TKP patiënten

♂ 48%:52% ♀

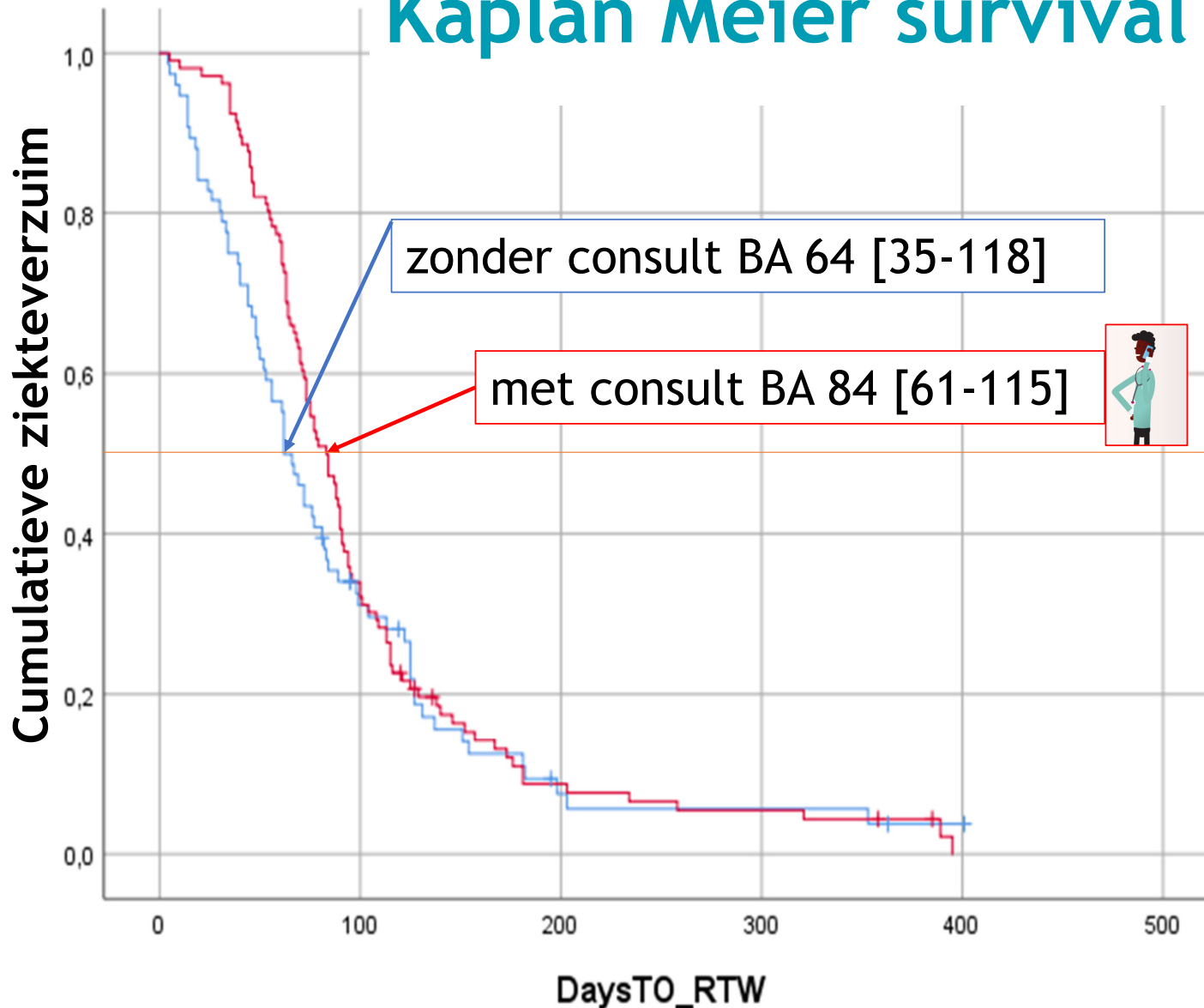


Consult BA < 3 maanden



	Nee n=76 (42%)	Ja n=106 (58%)	
KOOS pijn (0-100)	67 [50-83]	67 [53-83]	0.84
WORQ (0-100)	60 [42-75]	58 [48-73]	0.93
Werkvermogen (0-10 op 12 maanden)	8 [7-9]	8 [7-9]	0.74
Zelfstandige/ZZP (n,%)	23 (30)	2 (2)	<0.01

Kaplan Meier survival analyse (n=182)



20 kalender dagen
(mediaan) later
terug naar werk
($p=0.026$)



Ook na stratificatie voor prognostische factoren

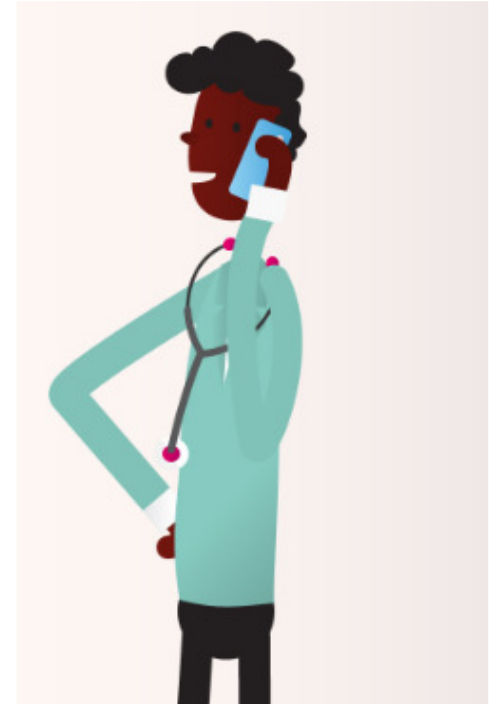
	Dagen tot RTW zonder BA	n	Dagen tot RTW met BA	n	MWU-test (p)
Slecht bereikbare werkplek	125 [95-137]	15	115 [84-181]	19	0.891
Goed bereikbare werkplek	56 [32-83]	60	75 [55-104]	83	0.003
Verwachting werkvermogen < 8 (slecht, matig)	98 [81-131]	19	97 [64-134]	30	0.829
Verwachting werkvermogen ≥ 8 (goed, uitstekend)	48 [24-82]	43	74 [46-114]	58	0.004





Conclusie

Totale knieprothesepatiënten met een consult bij een bedrijfsarts hervatten hun werk 20 dagen (mediaan) later dan patiënten zonder consult bij een bedrijfsarts, ook als rekening wordt gehouden met prognostische factoren voor werkhervatting.



Adviseert de bedrijfsarts behoudend?

Wachten patiënten met hun werkhervatting tot de afspraak met de BA?

Patiënt- en werkkarakteristieken lijken het verschil niet te verklaren.

Meer informatie of suggesties? y.vanzaanen@amsterdamumc.nl