

Aan het werk met Parkinson, Hoe werkt dat?

dr. Tjitske A. Boonstra (tjitske.boonstra@parkinsonalliantie.nl)

Bedrijfsgeneeskundige dagen; 31 mei



BG-dagen 2024

Disclosure belangen Tjitske Boonstra

(potentiële) belangenverstrengeling	Geen

Welkom

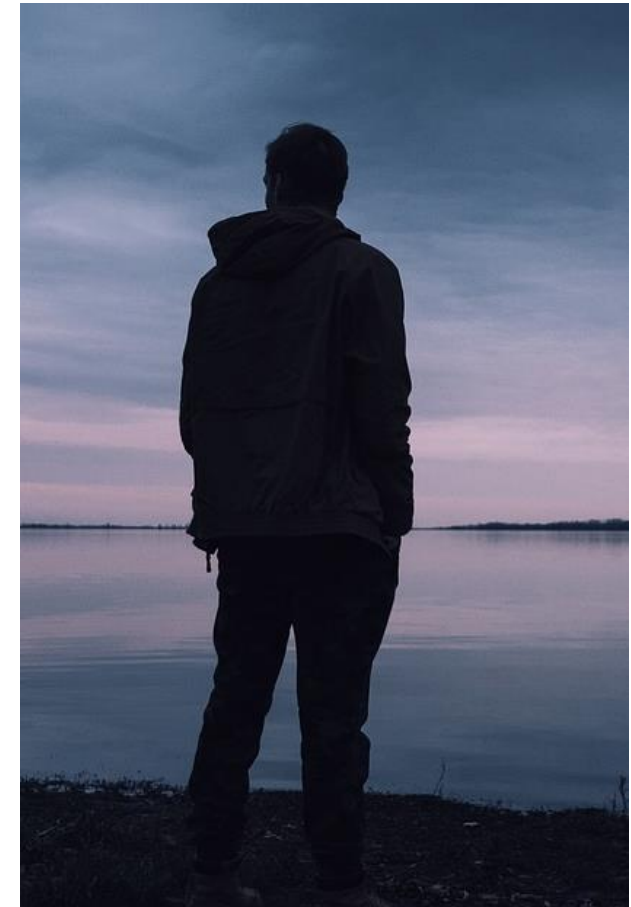


UNIVERSITY
OF TWENTE.

dr. Tjitske A. Boonstra



parkinson
alliantie
nederland



Parkinsonalliantie

parkinson
alliantie
nederland

Kernpartners

1. **Patiëntenvereniging;** de Parkinson Vereniging, die mensen met mensen met parkinson(ismen) en hun omgeving verenigt.
2. **Dutch Parkinson Scientists (DPS);** die onderzoekers op het gebied van parkinson verenigt
3. **ParkinsonNet;** die parkinsonzorg organiseert met een netwerk van ruim 3.500 zorgverleners.
4. **ParkinsonNL;** het gezondheidsfonds voor onderzoek, innovatie en voorlichting op het gebied van parkinson.



PARKINSONISME
VERENIGING



Dutch
Parkinson
Scientists



ParkinsonNet



ParkinsonNL

Parkinson - Hot topic

Zembla: Glyfosaat, de goedkeuring van gif

Zondag 14 april om 22.10 uur bij BNNVARA op NPO 2

Herhaling: dinsdag 16 april 13.20 uur - NPO 2



DE VOLKSKRANT VRIJDAG 26 APRIL 2024

Gezondheidsraad: monitor mensen structureel op chemische stoffen in het lichaam, ook om vroegsignaleren

[🏠](#) > [Zorgprofessional](#)

Zorgprofessional

Met een “zorgprofessional” bedoelen wij iemand die beroepshalve vanuit de zorg betrokken is bij mensen met parkinson die werken.

Iemand die de diagnose parkinson of parkinsonisme krijgt, heeft doorgaans veel vragen over werk: “Kan ik blijven werken?” Of: “Welke invloed heeft parkinson op mijn werk?” Maar ook: “Word ik arbeidsongeschikt?” en “welke rol kunnen de verschillende arboprofessionals spelen?”.

Als zorgprofessional word er van je verwacht dat je hier antwoord op kan geven. Maar mocht je dat niet zo snel weten; de antwoorden en adviezen op veelgestelde vragen over werken met parkinson, opgesteld door collega-zorgprofessionals en ervaringsdeskundigen, vind je op dit informatieportaal.

Een overzicht van de verschillende fases van de werkende met parkinson en hoe je hier als professional aandacht aan kan geven vind je ook in de [kennisclip Parkinson en Werk](#).

Direct naar

[Diagnose en werken](#)[Werken met aanpassingen](#)[Werken en ziekmelden](#)[Stoppen met werken](#)

Even kennis maken

- Hoeveel mensen met Parkinson heb je begeleid in je loopbaan
- In één woord: Parkinson en werk, wat roept dat bij je op?



Yellenge

De ziekte van Parkinson

Wat is de ziekte van Parkinson?

- Chronische aandoening van het centrale en autonome zenuwstelsel
- Bewegingsstoornis
- Verlies van dopamine cellen in de zwarte stof
- Progressief en ongeneeslijk



Diagnose van Parkinson

- Anamnese door neuroloog
- Neurologisch onderzoek
- Lichamelijk onderzoek
- Hersenscans (MRI, PET, EEG);
 - M.n. voor differentiaal diagnose
- Parkinson¹:
 - Traagheid met tremor of stijfheid
 - Balans
 - Lopen



Symptomen van Parkinson



Motorisch

- *Tremor*
- *Traagheid*
- *Stijfheid*
- *Balans- en loopproblemen*
- *Spraak/slikken*
- *Akinesie*
-
-

Niet motorisch

- Cognitieve klachten
 - Minder goed kunnen switchen tussen taken
 - Trager denken
 - Plannen
- Depressie
- Stoelgang/incontinentie
- Pijn
- Vermoeidheid

Vraag: Welke symptomen van Parkinson beïnvloeden het werk het meeste?

- A) Tremor, traagheid, balans problemen
- B) Trager denken, vermoeidheid
- C) Spraak en stijfheid
- D) Multitasking, stress, gebruik handen en vingers



Yellenge

Vraag: Welke symptomen van Parkinson beïnvloeden het werk het meeste?

- A) Tremor, traagheid, balans problemen
- B) Trager denken, vermoeidheid**
- C) Spraak en stijfheid
- D) Multitasking, stress, gebruik handen en vingers



Yellenge

Symptomen van belang voor het werk

- Vermoeidheid (60%)
- Aandacht/concentratie, traagheid van denken (50%)
- Motorische symptomen (50%)
- Gebruik van handen en vingers (40%)
- Tegelijk uitvoeren van verschillende taken (multitasking) (40%)
- Omgaan met stress of tijdsdruk (40%)
- Communicatie (zoals praten in een groep) (40%)
- Balansverstoring tussen privé en werk, werken kan hierdoor stressvol worden
- Statische belasting, zoals langdurig staan of zitten

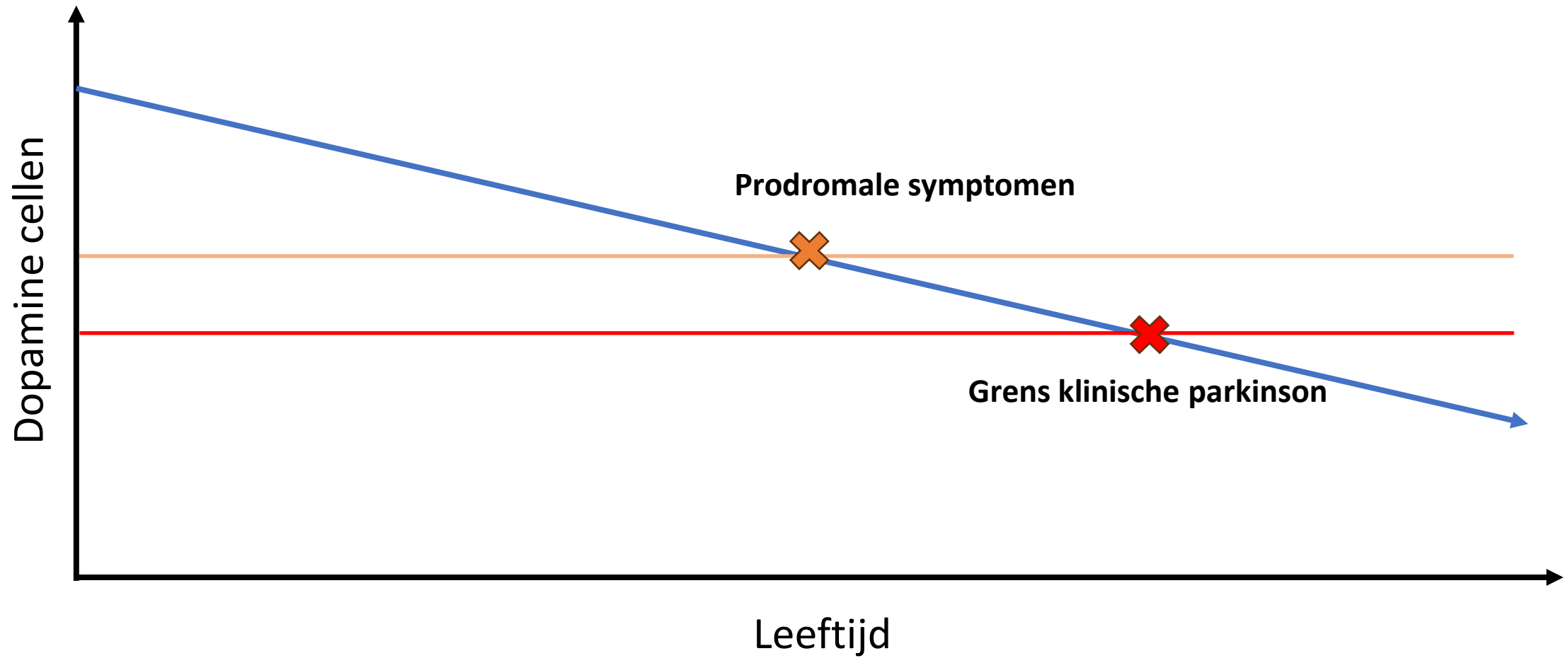
Vroege symptomen (prodromale fase)

- Obstipatie
- REM slaapstoornissen
 - 80% kans op neurodegeneratieve ziekte zoals parkinson
- Reukverlies
- Stemmingstoornissen
 - Angst, depressie, plotselinge burn-out



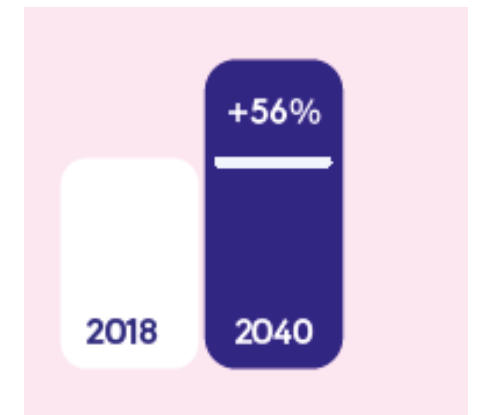
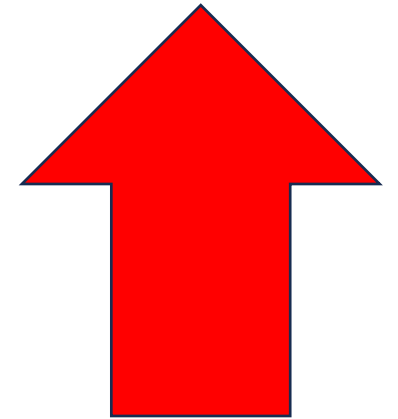
N.B. Dit is nog geen klinische parkinson!

Ziekte proces - gesimplificeerd



Toename aantal mensen met Parkinson

- Snelst groeiende hersenziekte ter wereld
- In Nederland
 - 30%- 48% toename van Parkinson(isme) afgelopen 10 jaar
- 63.5000 mensen met Parkinson(isme) In Nederland
 - Toename van 56% verwacht in 2040



Jonge(re) mensen met Parkinson

- 30% jonger dan 65 jaar
- 10-15% jonger dan 40 jaar
- Waarschijnlijk door leefomgeving
 - Bestrijdingsmiddelen
 - Luchtvervuiling
- Leefstijl



Risicofactoren voor Parkinson

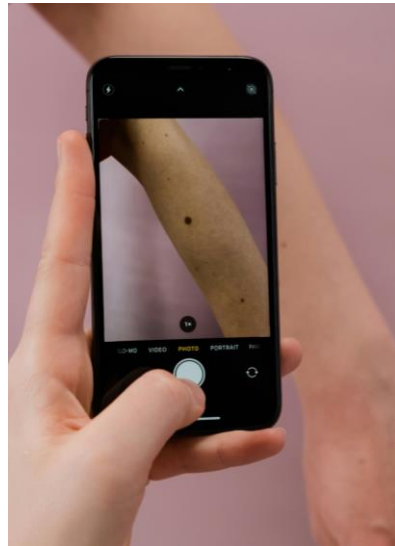


Genen



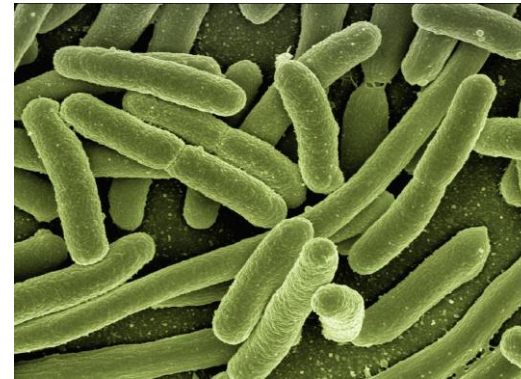
Zuivelconsumptie

HR: 1.27



Melanomen

OR: 2.11



Infecties

OR: 1.16



TCE

RR: 1.70



Bestrijdingsmiddelen

RR:1.41



Traumatische hersenschade

RR: 1.48

Parkinson en pesticiden

Intermezzo

Relatie Parkinson en pesticiden

- Aanwijzingen dat blootstelling aan pesticiden het risico op Parkinson verhoogt:
 - Boeren hebben een sterk verhoogd risico op Parkinson,
 - Hetzelfde geldt voor omwonenden van landbouwpercelen.
- Mensen krijgen gemiddeld jonger Parkinson als ze zijn blootgesteld aan pesticiden.
 - Dit effect wordt groter naarmate mensen langer of in hogere doses zijn blootgesteld.



Relatie Parkinson en pesticiden

- Bij proefdieren veroorzaken veel bestrijdingsmiddelen schade in de zwarte stof (hersenen)
- Muizen ontwikkelen waarneembare parkinson verschijnselen.
- Voortdurende blootstelling gaat ook gepaard met een snellere ziekteprogressie



Vraag

Krijgt u wel eens vragen van mensen met parkinson over een mogelijke relatie met toxische stoffen?




Yellenge

Toelatingsbeleid klopt niet

THE LANCET
Planetary Health

[This journal](#) [Journals](#) [Publish](#) [Clinical](#) [Global health](#) [Multimedia](#) [Events](#) [About](#)

COMMENT | [VOLUME 7, ISSUE 12, E948-E949, DECEMBER 2023](#)

 [Download Full Issue](#)

The inadequacy of current pesticide regulations for protecting brain health: the case of glyphosate and Parkinson's disease

[Bastiaan R Bloem](#)  • [Tjitske A Boonstra](#)

Open Access • Published: November 07, 2023 • DOI: [https://doi.org/10.1016/S2542-5196\(23\)00255-3](https://doi.org/10.1016/S2542-5196(23)00255-3) •

 Check for updates

Parkinson als beroepsziekte?!

- In Frankrijk en Duitsland is Parkinson een beroepsziekte
- In Nederland (nog) niet
 - Tijd tussen blootstelling en symptomen is erg lang
- Recente motie in Tweede Kamer aangenomen



De ziekte van Parkinson

Van lijden naar leiden

Van lijden naar leiden: Beschermdende factoren tegen Parkinson



Lichamelijke activiteit
RR: 0.71



RR: 0.84



RR: 0.76



HR: 0.80



RR: 0.76

Koffie, mediterraan dieet, anthocyanen



Roken
RR: 0.59

Complexe ziekte; de ziekte van Parkinson bestaat niet



Ook veel aanpassingsvermogen



Behandelingen

Geavanceerde therapieën



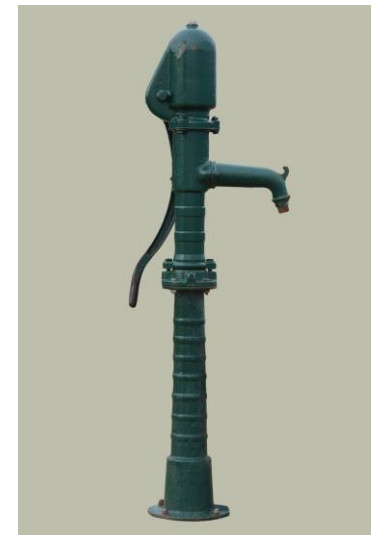
Levodopa
ON/OFF fluctuaties



Diepe hersen stimulatie
DBS



Paramedische behandelingen



Duodopa pomp

ParkinsonNet

- Landelijk netwerk van in Parkinson gespecialiseerde zorgverleners:
 - Fysiotherapeut, ergotherapeut, diëtist, logopedist, verpleegkundige, neuroloog
 -en nog >15 disciplines
- Bewezen effectief: minder vallen, minder complicaties (bijv. longontsteking)
- Preferentiebeleid van de zorgverzekeraar



Parkinson en werk

Hoe werkt dat?

Parkinson en werk

De weg van de werkende met parkinson



Symptomen van belang voor het werk

- Vermoeidheid
- Aandacht/concentratie, traagheid van denken
- Motorische symptomen
- Gebruik van handen en vingers
- Tegelijk uitvoeren van verschillende taken (multitasking)
- Omgaan met stress of tijdsdruk
- Communicatie (zoals praten in een groep)
- Balansverstoring tussen privé en werk, werken kan hierdoor stressvol worden
- Statische belasting



Vraag

Als de ziekte gediagnosticeerd is, hoe lang duurt het gemiddeld voordat iemand volledig arbeidsongeschikt is?

A: 3 jaar

B: 5 jaar

C: 8 jaar

D: 12 jaar



Yellenge

Wat kun je doen als bedrijfsarts?

- Diagnose is een zeer impactvolle gebeurtenis
 - Luisterend oor
 - Meedenken wel/niet vertellen
- Financiële consequenties
 - Stress → Parkinson symptomen
- Aanpassingen in het werk
 - Ergotherapeut via ParkinsonNet (vergoed)
- Werk/prive balans



Casus fase: diagnose en werken

Luuk (38 jaar) is getrouwd en heeft 2 jonge kinderen (3 en 7). Wonen in een huurwoning. Hij heeft 2 jaar geleden te horen gekregen dat hij de Ziekte van Parkinson heeft. Hij merkt er eigenlijk weinig van en ervaart geen problemen in zijn dagelijks leven.

Hij gaat jaarlijks op controle bij de neuroloog. Bij de laatste controle geeft hij aan dat hij merkt wat minder energie te hebben en daarom is hij gestopt met zijn verenigingswerk bij de harmonie. Hij werkt als accountmanager en heeft een vast contract van 40 uur. Alles gaat goed op zijn werk en thuis. Het gezin verheugt zich erop om binnenkort een nieuw huis met een grote tuin te gaan kopen.

De neuroloog geeft als advies een preventief gesprek aan te vragen bij de bedrijfsarts.

Vraag: Welke onderwerpen kunnen belangrijk zijn om met hem te bespreken?

Welke onderwerpen kunnen belangrijk zijn om met hem te bespreken?

- A. Belasting en belastbaarheid
- B. Financiële consequenties minder werken in de toekomst
- C. Mogelijke impact Parkinson op werkzaamheden
- D. Alle bovenstaande antwoorden zijn juist



Yellenge

Cognitieve impact van Parkinson

- Vijf jaar na diagnose heeft 57% cognitieve stoornis
- Cognitieve flexibiliteit vermindert
 - Switchen tussen taken
- Dubbeltaken
- Werkgeheugen
 - Plannen
 - Abstract denken
- Geheugen
- Concentratie/aandacht



Cognitieve metingen bij Parkinson

- Goed uitvragen cognitieve beperkingen van belang
- Mini mental state examination (MMSE)
 - Globale, snelle screening
 - Nadeel: maar beperkt cognitieve domeinen
- Neuropsychologisch onderzoek (NPO)
 - Houdt geen rekening met fluctuaties
 - Geen afleiding tijdens test (relevantie?!)
 - Geeft wel globaal beeld
- Ergotherapeut kan werknemer observeren



Cognitie trainen

Cursus: 'Parkinson? Houd je aandacht erbij!'

26 oktober 2022

Dat de ziekte van Parkinson lichamelijke klachten tot gevolg heeft, weten veel mensen. Maar dat er ook veranderingen in het denken ontstaan, is vaak minder bekend. Deze cursus geeft hierin meer inzicht en biedt mensen met parkinson concrete handvatten om hier zo goed mogelijk mee om te gaan.

Gerelateerde berichten

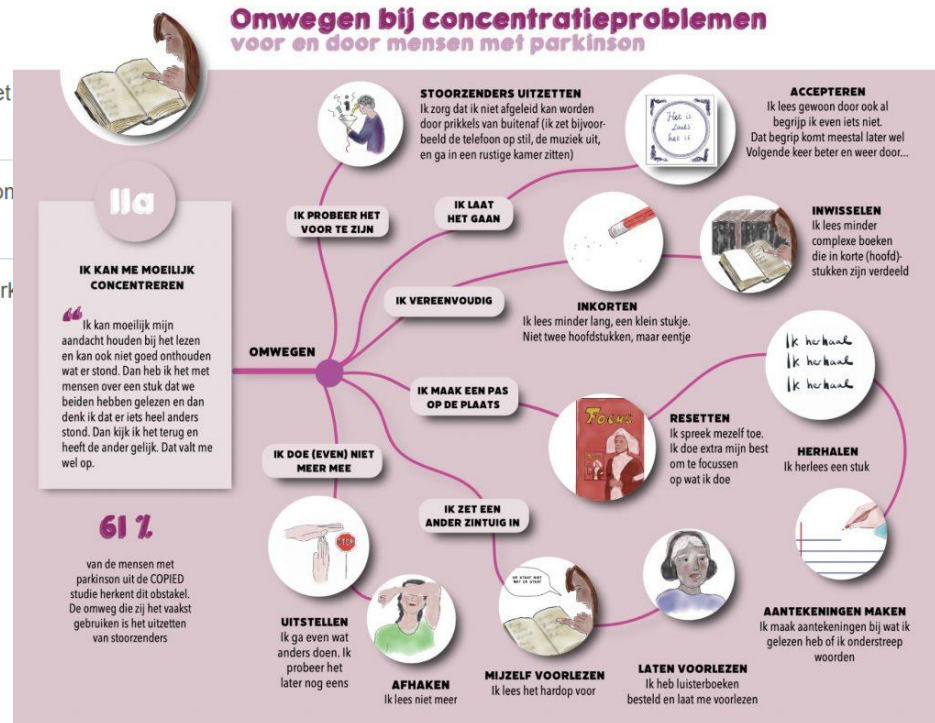
Online groepen voor mensen met parkinsonisme en hun naasten

Cursus: 'Zullen we over de toekomst praten?'

Cursus: 'Maak kennis met de Parkinson Vereniging'

- 30 -

Omwegen bij concentratieproblemen voor en door mensen met parkinson



Werken met aanpassingen

- Altijd maatwerk
- Parkinson uit zich bij iedereen anders
 - Symptomen
 - Ziekteverloop
- Houd rekening met progressie
- ParkinsonNet ergotherapeut kan meekijken



Parkinson en werk



[Over ons](#) [Parkinson Cafés](#) [Parkinson Academie](#) [Community](#) [Help mee](#) [Jong & Parkinson](#)

[Parkinson](#) [Parkinsonismen](#) [Onderzoek](#) [Thema's](#)

[Word lid](#)

  [Lees v](#)

[← Terug naar bijeenkomsten-overzicht](#)

Workshop 'Parkinson en Werk'

 vrijdag 6 september 2024 van 13:00 uur tot 17:15 uur  [PGOSupport](#)

 Opleiding: parkinson en werk

[Over](#) [Locatie](#) [Aanmelden](#)



Hartelijk dank voor jullie aandacht



Handig om te weten

Begeleiding en coaching blijven werken en/of re-integratie

- [Home | Weustink&Partners \(weustinkenpartners.nl\)](http://weustinkenpartners.nl)
- [dat werckt – gezond in werk en leven](#)
- [Re-integratiebureau | Plezierig en goed aan het werk - Bureau VolZin](#)
- [Recharge re-integratie zorgt voor de ommekeer! \(recharge-reintegratie.nl\)](http://recharge-reintegratie.nl)
- [Therapeuten - Weer aan het Werk \(wahw.nl\)](http://wahw.nl)
- [Edith Brocken Ergo & Arbeid \(ergoenaarbeid.nl\)](http://ergoenaarbeid.nl)
- [Van Bakel Ergotherapie te Eindhoven \(vanbakel-ergotherapie.nl\)](http://vanbakel-ergotherapie.nl)

Wet en regelgeving/socialle zekerheid

- [Tarieven | Stichting BWN](#) (gratis voor regio Nijmegen)
- [UwVerzuimregisseur | chronisch ziek & arbeidsongeschikt. Wat nu?](#)
- Exparzo; voor arbeidsgeneeskundige expertise Parkinson en Werk [Parkinson en werk | De Bedrijfspoli](#)

Handig om te weten

Voor zorgverleners van werkenden met parkinson

- Expertiseplatform Parkinson & Werk ([Parkinson en Werk - Parkinson en Werk](#))
- Verdiepende multidisciplinaire scholing. Parkinson en werk 2023 ([ParkinsonNet](#))
- www.uwv.nl
- Werkwijzer Poortwachter (UWV 1 mei 2020)<https://www.uwv.nl/werkgevers/Images/werkwijzer-poortwachter.pdf>
- Quikstart Werkwijzer Poortwachter <https://www.uwv.nl/werkgevers/Images/quick-start.pdf>

Voor werkenden met parkinson

- Expertiseplatform Parkinson & Werk ([Parkinson en Werk - Parkinson en Werk](#))
- Workshop van de Parkinsonvereniging. [Over Workshop 'Parkinson en Werk' - Parkinson Vereniging \(parkinson-vereniging.nl\)](#)
- Training Jobgrip (wordt gegeven in Rotterdam, Den Bosch en Nijmegen) [Parkinson en Werk - Parkinson en Werk](#)
- www.uwv.nl
- Quikstart Werkwijzer Poortwachter <https://www.uwv.nl/werkgevers/Images/quick-start.pdf>
- Exparzo; voor arbeidsgeneeskundige expertise Parkinson en Werk [Parkinson en werk | De Bedrijfspoli](#)
- [UwVerzuimregisseur | chronisch ziek & arbeidsongeschikt. Wat nu?](#)
- [Home | Stichting BWN](#)
- <https://www.youtube.com/watch?v=aqzahn9D2Ww>