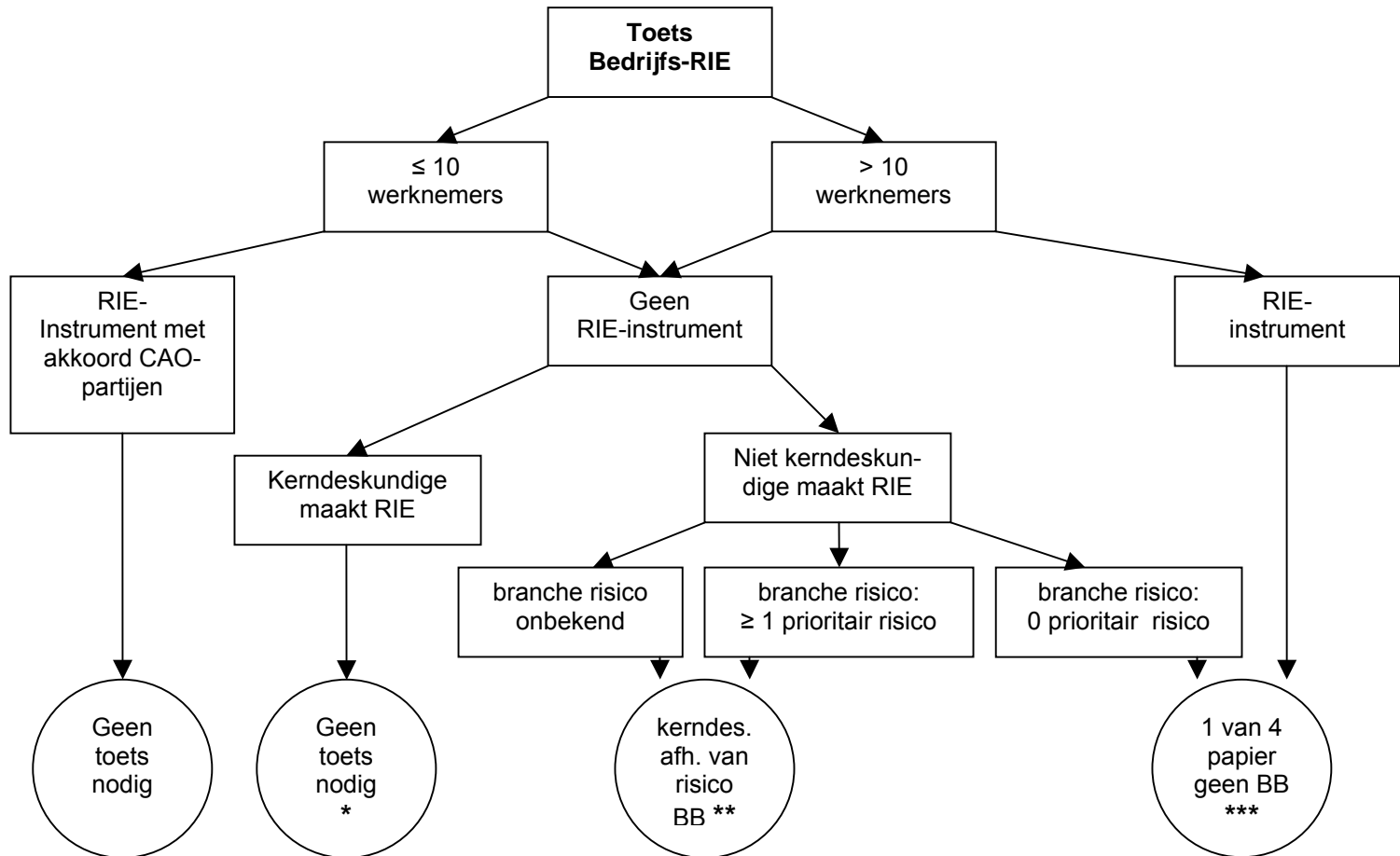


**Samenvatting
Valideren
RIE-instrument**



Samenvatting Leidraad RIE-Toets



Toelichting * wel toets als risico's buiten expertise van kerndeskundige ligt.. ** kerndeskundige die ingezet moet worden is afhankelijk van het kennisgebied waar de drie grootste risico's toe behoren. *** 1 van de 4 kerndeskundigen, papieren toetsing, geen bedrijfsbezoek nodig.

NB Een RIE van een bedrijf waar maximaal 40 uur per week in loondienst wordt gewerkt hoeft nooit getoetst te worden.