

Knelpunten co's begeleiden

ADVIEZEN ELB 10-2-'22

Selectie van adviezen van deelnemers aan de ELB op 10 februari '22 voor de knelpunten uit enquête '1.500 coschappen per jaar':



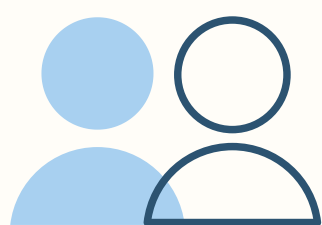
1. TIJDGEBREK

1. Durf co's meer zelf te laten doen
2. Verdeel de begeleiding, bv. met collega-bedrijfsartsen, andere arboprofessionals zoals POB, arboverpleegkundige, etc.
3. Geef verdiepingsopdrachten, bv. literatuuronderzoek of critical appraisal.



2. AFSTAND EN ONLINE

De ELB vindt afstand niet per se een knelpunt. En het maakt ook dingen mogelijk, zoals: experts aanhaken bij online begeleiding, online onderwijs.



3. BEGELEIDEN ALS ZZP'ER

1. Doe het samen, bv. met een pool van ZZP'ers die willen begeleiden
2. Maak het planbaar



4. ADMINISTRATIEVE LAST

1. Plan en bereid goed voor
2. Werk samen met andere kern-deskundigen in het veld. Zo krijgt de co een breed beeld en verdeel je de administratie.



5. ARBODIENSTEN EN KLANTEN

Maak duidelijk dat investeren nodig is om ook in de toekomst bedrijfsartsen te houden. In de kliniek is het heel gewoon dat er coassistenten meelopen en meewerken.



Extra ledenbijeenkomst 10 februari 2022

(zie voor stukken: nvab-online.nl - eerst inloggen)